

1. melléklet a 26/2022. (VIII. 16.) BM rendelethez

ZÁRÓJEGYZŐKÖNYV

a magyar–szlovén államhatáron a határvonal és a határjelek megjelölésének felújításának és karbantartásának 2018–2021. évi munkálatairól

Az államhatár felújítására, megjelölésére, és karbantartására létrehozott magyar–szlovén Vegyesbizottság (a továbbiakban: Vegyesbizottság), amely a Magyar Népköztársaság Kormánya és a Jugoszláv Szocialista Szövetségi Köztársaság Képviselőházának Végrehajtó Tanácsa között a magyar–jugoszláv államhatáron a határvonal és a határjelek felújítására, megjelölésére és karbantartására Belgrádban, 1983. október 20. napján létrejött Egyezmény – amelyet a Szlovén Köztársaság jogutódlással átvett – (a továbbiakban: Egyezmény) 11. cikke alapján jött létre. A határvonal és a határjelek közös ellenőrzésének, kiegészítő megjelölésének, valamint a határjelek felújításának és karbantartásának érdekében a Vegyesbizottság 2018–2021. években megszervezte a magyar–szlovén államhatár nyolcadik időszakos ellenőrzését.

A Vegyesbizottság – az 1. számú melléklet szerinti összetételben – az Ankarában, 2022. május 17–19. között megtartott huszonnyolcadik ülészakán elfogadta a jelen Zárójegyzőkönyvet.

I. Bevezető

A Szerződő Felek az Egyezmény 9. cikk értelmében a határvonalat öt évenként közösen ellenőrzik és elvégzik a határjelek felújítását, karbantartását, szükség szerint a határvonal kiegészítő megjelölését.

A Vegyesbizottság az Egyezmény megkötése óta a határjelek első időszakos ellenőrzését és felújítását 1983–1984. években, a másodikat 1988–1989. években, a harmadikat 1993. évben, negyediket 1999–2003. közötti években, az ötödiket 2004–2005. években, a hatodikat 2009–2012. években, a hetediket 2014–2017. közötti években és a nyolcadikat 2018–2021. években végezte el.

II. A munkák szervezése és végrehajtása

A Vegyesbizottság a nyolcadik időszakos ellenőrzés szervezéséhez, végrehajtásához szükséges határozatait a következő ülészakokon hozta meg:

- a huszonhatodik ülészakon (Ptuj, 2018. május 15–17.),
- a huszonhetedik ülészakon (Szeged, 2019. május 13–15.),
- a huszonnyolcadik ülészakon (Ankarán, 2022. május 17–19.).

Az Egyezmény 15. cikk (5) bekezdése alapján valamennyi ülészakról jegyzőkönyv készült.

A magyar–szlovén államhatár A1–A644.3 számú határjelek közötti szakaszának hossza 100 km.

A Vegyesbizottság a huszonhatodik ülészakán megbízta a vegyes munkacsoportot az Egyezmény 9. cikkében szereplő feladatok végrehajtásával.

A vegyes munkacsoport a munkálatokat egy magyar és egy szlovén földmérő szakember vezetésével végezte el.

A munkaerőt, anyagokat, járműveket és műszereket a Szerződő Felek biztosították.

A vegyes munkacsoport a nyolcadik időszakos ellenőrzést az „Utasítás a magyar–szlovén államhatár megjelöléséhez, a határjelek ellenőrzéséhez, felújításához és karbantartásához 2019.” című okmány rendelkezései szerint végezte el (a Vegyesbizottság huszonhetedik ülészakáról készült jegyzőkönyv 4. számú melléklete).

A vegyes munkacsoport a határvonal megjelölésével, felújításával és a határjelek ellenőrzésével és karbantartásával kapcsolatos munkálatokat az alábbi időszakokban végezte el:

- 2018. augusztus 1. és november 1. között,
- 2019. május 1. és november 30. között,
- 2020. június 1. és szeptember 1. között,
- 2021. április 1. és november 20. között.

A 2477 ellenőrzött határjellel kapcsolatban az alábbi jelentős munkákat végezte el:

- 2286 határjelet rendben talált,
- 14 határjel helyzetét geodéziai felülvizsgálta vagy újból meghatározta,
- 125 enyhén sérült határjelet kijavított,
- 21 erősen sérült határjelet újjal pótolta,
- 2 hiányzó határjelet újjal pótolta,
- 64 kidőlt, ferde, túlzottan kiálló vagy süllyedt határjelet megfelelő helyzetbe állított,
- 20 határjel típusát megváltoztatta (ezek között 15 határjelet megszüntetett),
- 7 határjel feliratát kijavította vagy pótolta,
- 2457 határjelet fehérre festett és a feliratokat fekete színnel kifestette,
- 1 hibát állapított meg a határokmányokban: az A433RS számú határjel hibás koordinátáját kijavította a Koordinátajegyzékben,
- az államhatárt keresztező Felsőszölnök (Gornji Senik)–Martinje és a Nemesnép–Kobilje (Kebele) közötti aszfaltúton felfestette az államhatár vonalát jelölő 20 cm széles piros sávot.

A határjelek nyolcadik időszakos ellenőrzését követően a magyar–szlovén államhatár A1–A644.3 számú határjelek közötti szakaszát 2462 db határjel jelöli.

III. A munkálatok okmányolása

A vegyes munkacsoport vezetői az általuk végrehajtott munkálatokról jegyzőkönyveket készítettek, amelyekben az Egyezmény 12. cikk (1) bekezdése értelmében valamennyi, a Vegyesbizottság által elrendelt, az államhatár megjelölését érintő változás és kiegészítés, illetve a határokmányokban szereplő adatok helyesbítése szerepel. A Vegyesbizottság a fent említett jegyzőkönyveket felülvizsgálta és jóváhagyta, és azokat az ülészakról készült jegyzőkönyveihez csatolta.

A Vegyesbizottság az Egyezmény 4. cikk (1) bekezdése értelmében és a jóváhagyott jegyzőkönyvekben dokumentált változtatásokat és módosításokat a 2018. évi kiadású új határokmányokban tartja nyilván.

A Vegyesbizottság felülvizsgálatát és jóváhagyását követően a küldöttségek elnökei a nyolcadik időszakos ellenőrzés alapján készített kiegészítő határokmány négy példányát aláírták.

A nyolcadik időszakos ellenőrzés jegyzőkönyve a Vegyesbizottság huszonnyolcadik ülészakáról készült jegyzőkönyv mellékletét képezi.

A Vegyesbizottság továbbá összeállította a „Statisztikai adatok a magyar–szlovén államhatár A1–A644.3 számú határjelek közötti szakaszáról 2021” című okmányt, amely jelen Zárójegyzőkönyv 2. számú mellékletét képezi.

IV. A Vegyesbizottság megállapításai

A Vegyesbizottság megállapítja, hogy Magyarország és a Szlovén Köztársaság között, az Egyezmény 1. cikke szerinti határvonal, amelyet a 2018. évben a Szerződő Felek által jóváhagyott határokmányok dokumentáltak, nem változott a határvonal hetedik időszakos ellenőrzéshez képest.

A Vegyesbizottság továbbá megállapítja, hogy a határjelek nyolcadik időszakos ellenőrzésének befejezése után a magyar–szlovén államhatár a terepen egyértelműen felismerhető.

A Vegyesbizottság küldöttségei, valamint a vegyes szakértői csoport és a vegyes munkacsoport vezetői és tagjai a határjelek nyolcadik időszakos ellenőrzése során a feladataikat kölcsönösen jó együttműködésben hajtották végre.

A küldöttség a Zárójegyzőkönyvet az Egyezmény 15. cikk (5) bekezdése alapján az illetékes szervekhez jóváhagyásra benyújtják.

Jelen Zárójegyzőkönyv két példányban, magyar és szlovén nyelven készült, mindkét szöveg egyaránt hiteles.

Mellékletek száma: 2

A n k a r a n , 2022. május 19.

Dr. Hajnal Gábor
Vegyesbizottság
magyar küldöttségének elnöke

Mag. Jurij Režek
Vegyesbizottság
szlovén küldöttségének elnöke



Részvevők listája

A magyar küldöttség

Dr. Hajnal Gábor alezredes	a küldöttség elnöke, Országos Rendőr-főkapitányság,
Varga Norbert földmérő mérnök	tag, Lechner Tudásközpont,
Csorba Kristóf földmérő mérnök	szakértő, Lechner Tudásközpont,
Maurer Mihály Tamás kormánytisztviselő	szakértő, Miniszterelnökség,
Dr. Simon Zoltán alezredes	szakértő, Országos Rendőr-főkapitányság.

A szlovén küldöttség

Mag. Jurij Režek	a küldöttség elnöke, Szlovén Köztársaság Geodéziai Igazgatósága,
Marko Vrevc okleveles jogász	tag, Külügyminisztérium,
Marjan Štubljar nemzetbiztonsági mérnök	tag, Belügyminisztérium,
Janez Narobe okleveles földmérő mérnök	szakértő, Szlovén Köztársaság Geodéziai Igazgatósága,
Boštjan Klement okleveles földmérő mérnök	szakértő Szlovén Köztársaság Geodéziai Igazgatósága,
Nives Jurcan	szakértő,
Magda Berden	tolmács.

STATISZTIKAI ADATOK
a magyar–szlovén államhatár A1–A644.3 számú határjelek közötti szakaszáról
(2021.)

H a t á r s z a k a s z		Összesen
A határvonal hossza		99 910 m
A határ- vonalon	„A” típusú határoszlop	529
	„B” típusú határoszlop (ebből irányoszlop)	13 (3)
	„C” típusú határoszlop (ebből irányoszlop)	1616 (32)
	„D” típusú határoszlop	21
	Hármashatárjel	1
	Fémcsap („E” típusú határjel)	8
	Határtábla („F” típusú határjel)	2
	Meg nem jelölt töréspont	932
Szlovén területen	„A” típusú határoszlop	61
	„B” típusú határoszlop	77
	„D” típusú határoszlop	0
Magyar területen	„A” típusú határoszlop	53
	„B” típusú határoszlop	83
	„D” típusú határoszlop	0
	Háromszögelési pont	69
ÖSSZESEN	„A” típusú határoszlop	643
	„B” típusú határoszlop	173
	„C” típusú határoszlop	1616
	„D” típusú határoszlop	21
	Hármashatárjel	1
	Fémcsap („E” típusú határjel)	8
	Határtábla („F” típusú határjel)	2
	Háromszögelési pont	69
	Meg nem jelölt töréspont	932
HATÁRJELEK ÖSSZESEN		2462
HÁROMSZÖGELÉSI PONT ÖSSZESEN		69
TÖRÉSPONT ÖSSZESEN		3085

ZAKLJUČNI ZAPISNIK

o obnavljanju, označevanju in vzdrževanju mejne črte in mejnih znakov na slovensko-madžarski državni meji v obdobju 2018-2021

Mešana slovensko-madžarska komisija za obnavljanje, označevanje in vzdrževanje državne meje (v nadaljevanju Mešana komisija), ki je bila ustanovljena na podlagi 11. člena »Konvencije med Zveznim izvršnim svetom Skupščine federativne republike Jugoslavije in vlado Ljudske republike Madžarske o obnavljanju, zaznamovanju in vzdrževanju mejne črte in mejnih oznak na jugoslovansko - madžarski državni meji« (v nadaljevanju Konvencija), podpisane 20. oktobra 1983 v Beogradu, ki jo je Republika Slovenija nasledila, je organizirala skupno osmo periodično kontrolo mejne črte in mejnih znakov na celotni slovensko-madžarski državni meji, dopolnilno označevanje in obnovo ter vzdrževanje mejnih znakov v letih 2018 - 2021.

Mešana komisija je v sestavi iz *Priloge 1* na svojem osemindvajsetem zasedanju, ki je potekalo od 17. do 19. maja 2022 v Ankaranu, sprejela naslednji zaključni zapisnik.

I. Uvod

Pogodbenci v skladu z 9. členom Konvencije vsakih pet let opravita skupno kontrolo državne meje, obnovo in vzdrževanje mejnih znakov, po potrebi pa tudi dopolnilno označevanje meje.

Od sklenitve Konvencije je Mešana komisija prvo periodično kontrolo in obnovitev mejnih znakov opravila v letih 1983-1984, drugo v letih 1988-1989, tretjo leta 1993, četrto od leta 1999 do 2003, peto v letih 2004-2005, šesto od leta 2009 do 2012, sedmo od leta 2014 do 2017 in osmo od leta 2018 do 2021.

II. Organizacija in izvedba del

Mešana komisija je sklep za organizacijo in izvajanje osme periodične kontrole del sprejela na naslednjih zasedanjih:

- šestindvajseto zasedanje na Ptuju od 15. do 17. maja 2018
- sedemindvajseto zasedanje v Szegedu od 13. do 15. maja 2019
- osemindvajseto zasedanje v Ankaranu od 17. do 19. maja 2022

V skladu z določbo petega odstavka 15. člena Konvencije je bil o vseh zasedanjih sestavljen zapisnik.

Dolžina odseka slovensko-madžarske državne meje med mejnimi znaki od A1 do A644.3 znaša 100 km.

Mešana komisija je na svojem šestindvajsetem zasedanju zadolžila Mešano delovno skupino za izvedbo nalog iz 9. člena Konvencije.

Mešana delovna skupina je naloge opravila ob vodenju slovenskega in madžarskega strokovnjaka-geodeta.

Delovno silo, materiale, vozila in instrumente sta zagotovili obe pogodbenici.

Mešana delovna skupina je osmo periodično kontrolo mejnih znakov opravila v skladu z določbami dokumenta »Navodila za kontrolo, obnavljanje, označevanje in vzdrževanje slovensko-madžarske državne meje, 2019« (Priloga 4, Zapisnika sedemindvajsetega zasedanja Mešane komisije).

Mešana delovna skupina je dela v zvezi z označevanjem državne meje, kontrolo, obnovo in vzdrževanjem mejnih znakov opravila v času:

- med 1. avgustom in 1. novembrom 2018,
- med 1. majem in 30. novembrom 2019,
- med 1. junijem in 1. septembrom 2020,
- med 1. aprilom in 20. novembrom 2021.

V zvezi z 2477 pregledanih mejnikov so bila opravljena naslednja pomembnejša dela:

- mejni znaki v neoporečnem stanju: 2286
- geodetsko kontrolirani ali ponovno izmerjeni mejni znaki: 14
- rahlo poškodovani mejni znaki popravljeni: 125
- močno poškodovani mejni znaki zamenjani z novimi: 21
- manjkajoči mejniki nadomeščeni z novimi: 2
- prevrnjeni, nagnjeni, pogreznjeni ali preveč vzdignjeni mejni znaki: 64
- spremenjen tip mejnega znaka: 20 (od tega je bilo 15 mejnih znakov opuščeni),
- napisi na mejnih znakih popravljeni ali dopolnjeni: 7
- mejni znaki pobarvani belo in napis s črno barvo: 2457
- ugotovljene napake v mejni dokumentaciji: 1 (napačna koordinata mejnega znaka A433RS popravljena v »Seznamu koordinat«)
- na dveh asfaltiranih cestiščih Martinje – Gornji Senik/Felsőszölnök, Kobilje - Nemesnép, ki prečkajo državno mejo, je le-ta označena z 20 cm široko rdečo črto.

Po opravljeni osmi periodični kontroli mejnih znakov je odsek slovensko-madžarske državne meje, med mejnimi znaki od A1 do A644.3, označen z 2462 mejnimi znaki.

III. Dokumentiranje del

Vodje mešanih delovnih skupin so o delih, ki so jih izvajali, sestavili zapisnike, v katerih so v smislu prvega odstavka 12. člena Konvencije, navedene vse spremembe in dopolnitve v zvezi z označevanjem državne meje, ki jo je odredila Mešana komisija, oziroma popravki podatkov v mejnih dokumentih. Mešana komisija je omenjene zapisnike pregledala in odobrila ter priložila zapisnikom zasedanj.

Mešana komisija je spremembe, dopolnitve in popravke v smislu prvega odstavka 4. člena Konvencije in navodil iz odobrenega zapisnika evidentirala v novi mejni dokumentaciji z letnico 2018.

Potem, ko je Mešana komisija dokument preučila in ga odobrila, sta predsednika delegacij podpisala štiri izvode dopolnilnih mejnih dokumentov.

Zaključni zapisnik osme periodične kontrole je priložen Zapisniku 28. zasedanja Mešane komisije.

Mešana komisija je sestavila tudi dokument z naslovom "Statistični podatki za slovensko-madžarsko državno mejo od mejnega znaka A1 do mejnega znaka A644.3 2021", ki predstavlja *Prilogo 2* tega Zaključnega zapisnika.

IV. Ugotovitve Mešane komisije

Mešana komisija ugotavlja, da se mejna črta med Republiko Slovenijo in Madžarsko v skladu z določbo iz 1. člena Sporazuma - upošteva mejne dokumente, ki sta jih pogodbenici odobrili leta 2018 - ni spremenila v primerjavi z rezultati sedme periodične kontrole mejnih znakov.

Mešana komisija ugotavlja tudi, da je po zaključku osme periodične kontrole mejnih znakov slovensko-madžarska mejna črta na terenu jasno razpoznavna.

Delegacije Mešane komisije, vodje in člani Mešane strokovne skupine in Mešane delovne skupine so pri osmi periodični kontroli mejnih znakov svoje delo opravili v duhu dobrega sodelovanja.

Zaključni zapisnik bosta delegaciji na podlagi 5. odstavka 15. člena Konvencije predložili svojim pristojnim organom v potrditev.

Ta zaključni zapisnik je sestavljen v dveh izvodih v slovenskem in madžarskem jeziku, pri čemer sta obe besedili enako verodostojni.

Štev. prilog: 2

Ankaran, 19. maja 2022

Predsednik slovenske
delegacije Mešane komisije

Predsednik madžarske
delegacije Mešane komisije



Seznam udeležencev

Slovenska delegacija:

mag. Jurij Režek, univ.dipl. inž. geod.	predsednik delegacije, Geodetska uprava RS
Marko Vrevc, univ. dipl. iur.	član, Ministrstvo za zunanje zadeve
Marjan Štubljar, dipl. varstvoslovec	član, Ministrstvo za notranje zadeve
Janez Narobe, univ.dipl. inž. geod.	strokovnjak, Geodetska uprava RS
Boštjan Klement, univ.dipl. inž. geod.	strokovnjak, Geodetska uprava RS
Mag. Nives Jurcan	sekretarka, Geodetska uprava RS
Magda Berden	prevajalka

Madžarska delegacija:

Dr. Gábor Hajnal, podpolk.	predsednik delegacije, Državna policijska uprava
Norbert Varga, inž. geod.	član, Lechner Tudásközpont
Kristóf Csorba, inž. geod.	strokovnjak, Lechner Tudásközpont
Dr. Zoltán Simon, podpolk.	strokovnjak, Državna policijska uprava
Maurer Mihály Tamás, vladni uradnik	strokovnjak, Urad predsednika vlade

STATISTIČNI PODATKI
za slovensko-madžarsko državno mejo od
mejnega znaka A1 do mejnega znaka A644.3
(2021)

O d s e k d r ž a v n e m e j e		Skupaj
Dolžina mejne črte		99 910 m
Na mejni črti	Mejni znak (tip A)	529
	Mejni znak (tip B) <i>(točke v smeri)</i>	13 <i>(3)</i>
	Mejni znak (tip C) <i>(točke v smeri)</i>	1616 <i>(32)</i>
	Mejni znak (tip D)	21
	Tromejnik	1
	Kovinski čep (tip E)	8
	Mejna plošča (tip F)	2
	Še neoznačena lomna točka	932
Na ozemlju Slovenije	Mejni znak (tip A)	61
	Mejni znak (tip B)	77
	Mejni znak (tip D)	0
Na ozemlju Madžarske	Mejni znak (tip A)	53
	Mejni znak (tip B)	83
	Mejni znak (tip D)	0
	Trigonometrične točke	69
SKUPAJ	Mejni znak (tip A)	643
	Mejni znak (tip B)	173
	Mejni znak (tip C)	1616
	Mejni znak (tip D)	21
	Tromejnik	1
	Kovinski čep (tip E)	8
	Mejna plošča (tip F)	2
	Trigonometrične točke	69
	Še neoznačena lomna točka	932
MEJNI ZNAKI SKUPAJ		2462
TRIGONOMETRIČNE TOČKE SKUPAJ		69
LOMNE TOČKE SKUPAJ		3085

2. melléklet a 26/2022. (VIII. 16.) BM rendelethez

Magyar–szlovén államhatár
Slovensko - madžarska državna meja

**MAGYAR-SZLOVÉN
ÁLLAMHATÁR**

**SLOVENSKO-MADŽARSKA
DRŽAVNA MEJA**

**A HATÁROKMÁNYOK
KIEGÉSZÍTÉSE
ÉS MÓDOSÍTÁSA**

**DOPOLNITVE IN SPREMEMBE
V MEJNIH DOKUMENTIH**

A

HATÁRSZAKASZ

MEJNI SEKTOR

A

2022

UVOD

Mešana slovensko-madžarska komisija za obnavljanje, označevanje in vzdrževanje državne meje je na podlagi 9. člena Konvencije, podpisane 20. oktobra 1983, opravila 8. periodično kontrolo mejnih znakov.

Mešana komisija je na podlagi točke h 1. odstavka 12. člena Konvencije, pripravila ta dopolnilni mejni dokument o spremembah označitev državne meje, z naslovom „Dopolnitve in spremembe v mejnih dokumentih 2022“.

BEVEZETŐ

A Magyar–Szlovén Vegyesbizottság államhatár felújítására, megjelölésére és karbantartására az 1983. év október hó 20. napján aláírt Egyezmény 9. Cikke alapján a 2018–2021. években elvégezte a határjelek nyolcadik időszakos ellenőrzését.

A Vegyesbizottság az Egyezmény 12. Cikk (1) bekezdés h) pontja alapján az államhatár megjelölésében bekövetkezett változásokról kidolgozta „A határokmányok kiegészítése és módosítása 2022.” című ezen kiegészítő határokmányt.

SEZNAM SPREMEB

Tipi naslednjih mejnih znakov so se spremenili: **A3.2, A26.1, A26.2, A26.3, A142.1, A179.1, A297.2, A297.3, A297.5, A353.4, A385.1, A388.6b, A398.4, A431.11RS, A440.3RS, A440.4RS, A442.1RS, A479.4, A486.1, A558.1.**

Utemeljitev:

- Mejni znak A353.4 je bil iz tipa D spremenjen v tip C,
- Mejni znaki št. A3.2, A26.1, A26.2, A26.3 so bili iz tipa C spremenjeni v tip D,
- Mejni znaki A142.1, A179.1, A297.2, A297.3, A297.5, A385.1, A398.4, A479.4, A486.1, A558.1 so opuščeni. Postali bodo neoznačene lomne točke;
- Mejni znaki A388.6b, A431.11RS, A440.3RS, A440.4RS in A442.1RS so opuščeni.

Koordinata mejnega znaka A433RS je bila popravljena.

Napis mejnega znaka A517.1a je bil na 117. listu mejnega načrta popravljen.

Zamenjani listi:

Opis meje: 1., 7., 41., 49., 97., 98., 113., 124., 126., 129., 136., 141., 142., 148., 149., 159. stran

Seznam koordinat: 1., 2., 3., 13., 15., 30., 35., 38., 39., 45., 46., 49., 61. stran

Mejni načrt: 1., 4., 23., 29., 56., 66., 78., 79., 81., 91., 92., 95., 97., 114., 115., 117., 122. list

VÁLTOZÁSOK JEGYZÉKE

Az alábbi határjelek típusa megváltozott: **A3.2, A26.1, A26.2, A26.3, A142.1, A179.1, A297.2, A297.3, A297.5, A353.4, A385.1, A388.6b, A398.4, A431.11RS, A440.3RS, A440.4RS, A442.1RS, A479.4, A486.1, A558.1.**

Indoklás:

- az A353.4 számú határjel D típusú határjelre változott,
- az A3.2, A26.1, A26.2, A26.3 számú határjel C típusú határjelre változott,
- az A142.1, A179.1, A297.2, A297.3, A297.5, A385.1, A398.4, A479.4, A486.1, A558.1 számú határjel megszűnt, a jövőben jelöletlen töréspont;
- az A388.6b, A431.11RS, A440.3RS, A440.4RS, A442.1RS számú határjel megszűnt.

Az A433RS számú határjel koordinátája javításra került.

Az A517.1a számú határjel felirata a határtérkép 117 lapján javításra került

Cserélt lapok:

határleírás 1, 7, 41, 49, 97, 98, 113, 124, 126, 129, 136, 141, 142, 148, 149, 159 oldala

koordinátajegyzék 1, 2, 3, 13, 15, 30, 35, 38, 39, 45, 46, 49, 61 oldala

határtérkép 1, 4, 23, 29, 56, 66, 78, 79, 81, 91, 92, 95, 97, 114, 115, 117, 122 lapja

Te „Dopolnitve in spremembe v mejnih dokumentih 2022” so izdelane v štirih originalih. Vsaka stran razpolaga s po enim izvodom.

„A határokmányok kiegészítése és módosítása 2022.” című határokmány négy eredeti példányban készült. Mindkét Fél egy-egy példánnyal rendelkezik.

Ankaran, 19. maja 2022

Ankaran, 2022. május 19.

Predsednik slovenske delegacije
Mešane komisije



mag. Jurij Režek



A Vegyesbizottság
magyar küldöttségének elnöke



Dr. Gábor Hajnal



Mejni znak. mejna točka Határjel. határpont		Oddaljenost posrednega mejnega znaka do mejne točke (m) A közvetett határjel és a határpont közötti távolság (m)	Opis poteka meje do naslednjega mejnega znaka oz. mejne točke Az államhatár leírása a következő határjelig, illetve határpontig	Št. mejnega načrta	Dolžina na mejni črti (m)
Številka száma	Tip típusa			Térképlap száma	Távolság a határvonalon (m)
1	2	3	4	5	6
A1	tromejnik triplex	–	Od slovensko-madžarsko-avstrijskega tromejnega znaka poteka mejna črta po gozdu v smeri jugovzhod. A határvonal a magyar–szlovén–osztrák hármashatárjeltől erdőben, délkeleti irányban halad.	1	15.1
A1.a	C	–		1	89.7
A1.b	C	–		1	53.4
A1.1	C	–		1	20.3
A1.2	C	–		1	16.2
A2	A	–		1	27.2
A2.1	C	–	Mejna črta poteka po gozdu v lomljeni črti proti jugovzhodu. A határvonal erdőben, tört vonalban halad, délkeleti irányban.	1	21.2
A2.2	C	–		1	16.9
A2.3	C	–		1	10.1
A2.4	C	–		1	28.3
A2.5	C	–		1	24.6
A3	A	–		1	17.9
A3.1	C	–		1	14.2
A3.2	D	–		1	25.7
A3.3	C	–		1	1.4
A4	A	–		1	12.8
A4.1	C	–	1	18.0	



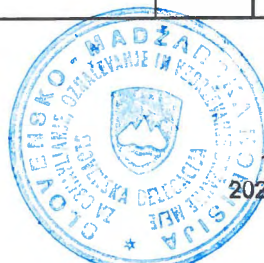
Mejni znak. mejna točka Határjel. határpont		Oddaljenost posrednega mejnega znaka do mejne točke (m) A közvetett határjel és a határpont közötti távolság (m)	Opis poteka meje do naslednjega mejnega znaka oz. mejne točke Az államhatár leírása a következő határjelig, illetve határpontig	Št. mejnega načrta	Dolžina na mejni črti (m)	
Številka száma	Tip típusa			Térképiap száma	Távolság a határvonalon (m)	
1	2	3	4	5	6	
A23.4	C	–	Mejna črta poteka vzdolž strmega jarka v gozdu, v lomljeni črti proti juguovzhodu. A határvonal tört vonalban halad vízmosásban, az erdőben délkeleti irányban.	4	15.2	
A24	A	–		4	26.5	
A24.1	C	–		4	23.0	
A25	A	–		4	27.7	
A25.1	C	–		4	10.9	
A25.2	C	–		4	14.1	
A25.3	C	–		4	12.2	
A26	A	–		4	15.1	
A26.1	D	–		Mejna črta poteka po gozdu v močvirnati strugi potoka, v lomljeni črti proti vzhodu. A határvonal tört vonalban halad az erdőben, a mocsaras patakmederben, keleti irányban.	4	9.3
A26.2	D	–			4	10.3
A26.3	D	–	4		13.5	
A26.4	C	–	4		25.4	
A26.5	C	–	4		5.4	
A27	A	–	4		11.8	
A27.1	C	–	4		18.0	
A27.2	C	–	4	14.3		
A27.3	C	–	4	10.1		



Mejni znak mejna točka Határjel. határpont		Oddaljenost posrednega mejnega znaka do mejne točke (m) A közvetett határjel és a határpont közötti távolság (m)	Opis poteka meje do naslednjega mejnega znaka oz. mejne točke Az államhatár leírása a következő határjelig, illetve határpontig	Št. mejnega načrta	Dolžina na mejni črti (m)
Številka száma	Tip tipusa			Térképlap száma	Távolság a határvonalon (m)
1	2	3	4	5	6
A141	A	–		23	16.2
A141.1	C	–		23	61.0
A141.2	C	–		23	50.3
A141.3	C	–		23	11.6
A141.4	C	–		23	48.2
A142	A	–		23	27.2
142.1	–	–		23	29.1
A142.2	C	–		23	21.6
A142.3	C	–		23	10.4
A143	A	–		23	20.1
A143.1	C	–		23	64.4
A143.2	C	–		23	30.4
A144	A	–		23	39.8
A144.1	C	–		23	30.7
A144.2	C	–		23	30.4
A144.3	C	–		23	15.5
A144.4	C	–		23	9.3



Mejni znak. mejna točka Határjel. határpont		Oddaljenost posrednega mejnega znaka do mejne točke (m) A közvetett határjel és a határpont közötti távolság (m)	Opis poteka meje do naslednjega mejnega znaka oz. mejne točke Az államhatár leírása a következő határjelig, illetve határpontig	Št. mejnega načrta	Dolžina na mejni črti (m)	
Številka száma	Tip típusa			Térképlap száma	Távolság a határvonalon (m)	
1	2	3	4	5	6	
179.1	–	–	Mejna črta seka cesto Hodoš – Szalafő. A határvonal metszi a Szalafő – Hodoš utat.	29	7.9	
A179.2	C	–		29	18.4	
A180	A	–	Mejna črta poteka po gozdu, v lomljeni črti proti jugovzhodu. A határvonal erdőben tört vonalban halad, délkeleti irányban.	29	14.8	
A180.1	C	–		29	40.8	
A180.2	C	–		29	17.9	
A181	A	–		29	28.6	
A181.1	C	–		29	33.5	
A182	A	–		29	19.1	
A182.1	C	–		29	15.6	
A182.2	C	–		29	16.6	
A183	A	–		29	18.7	
A183.1	C	–		Mejna črta poteka po gozdu, v lomljeni črti proti jugovzhodu. A határvonal erdőben tört vonalban halad, délkeleti irányban.	29	13.6
A183.2	C	–			29	18.1
A183.3	C	–			29	12.7
A184	A	–	29		28.8	
A184.1	C	–	29		27.8	
A184.2	C	–	29		18.5	



Mejni znak. mejna točka Határjel. határpont		Oddaljenost posrednega mejnega znaka do mejne točke (m) A közvetett határjel és a határpont közötti távolság (m)	Opis poteka meje do naslednjega mejnega znaka oz. mejne točke Az államhatár leírása a következő határjelig, illetve határpontig	Št. mejnega načrta	Dožina na mejni črti (m)
Številka száma	Tip típusa			Térképlap száma	Távolság a határvonalon (m)
1	2	3	4	5	6
A293.4	C	–	Mejna črta poteka gozdovi, v lomljeni črti proti jugovzhodu. Med mejnima znakoma A294 in A294.1 preseka cesto Prosenjakovci – Magyarszombatfa. A határvonal erdőben tört vonalban halad, délkeleti irányban. Az A294 – A294.1 számú határjelek között metszi a Magyarszombatfa–Prosenjakovci közutat.	55	21.3
A294	A	–		55	11.1
A294.1	C	–		55	108.9
A294.2	C	–		55	25.8
A294.3	C	–		55	63.0
A295	A	–	Mejna črta poteka po gozdu, v lomljeni črti proti vzhodu. A határvonal erdőben tört vonalban halad, keleti irányban.	55	20.1
A295.1	C	–		55	13.0
A295.2	C	–		55	10.3
A295.3	C	–		55	18.5
A295.4	C	–		55	33.4
A295.5	C	–	Mejna črta poteka po gozdu, v lomljeni črti proti vzhodu. A határvonal erdőben tört vonalban halad, keleti irányban.	55	37.2
A296	A	–		56	40.0
A296.1	C	–		56	41.8
A296.2	C	–	56	19.8	
A297	A	–	Mejna črta poteka po gozdu, v lomljeni črti proti jugu in nato proti jugovzhodu. A határvonal erdőben tört vonalban halad déli, majd délkeleti irányban.	56	43.3
A297.1	C	–		56	28.1
297.2	–	–		56	15.5



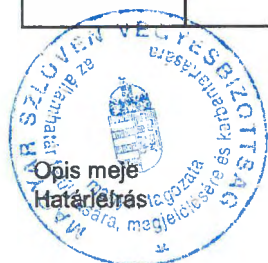
Mejni znak. mejna točka Határjel. határpont		Oddaljenost posrednega mejnega znaka do mejne točke (m)	Opis poteka meje do naslednjega mejnega znaka oz. mejne točke Az államhatár leírása a következő határjelig, illetve határpontig	Št. mejnega načrta	Dolžina na mejni črti (m)
Številka száma	Tip típusa	A közvetett határjel és a határpont közötti távolság (m)		Térképlap száma	Távolság a határvonalon (m)
1	2	3	4	5	6
297.3	-	-	Mejna črta poteka po gozdu, v lomljeni črti proti jugu in nato proti jugovzhodu. A határvonal erdőben tört vonalban halad déli, majd délkeleti irányban.	56	8.3
A297.4	C	-		56	22.1
297.5	-	-		56	58.4
A298	A	-		56	41.7
A298.1	C	-		56	82.4
A298.2	C	-		56	36.2
A298.3	C	-		56	47.1
A298.4	C	-		56	16.0
A299	A	-		56	24.8
A299.1	C	-		56	32.7
A299.2	C	-		56	43.4
A299.3	C	-		56	49.7
A299.4	C	-		56	37.5
A300	A	-		Mejna črta poteka po gozdu, v lomljeni črti proti jugovzhodu. A határvonal erdőben tört vonalban halad, délkeleti irányban.	56
A300.1	C	-	56		47.0
A300.2	C	-	56		24.2
A300.3	C	-	56		37.5



Mejni znak. mejna točka Határjel. határpont		Oddaljenost posrednega mejnega znaka do mejne točke (m) A közvetett határjel és a határpont közötti távolság (m)	Opis poteka meje do naslednjega mejnega znaka oz. mejne točke Az államhatár leírása a következő határjelig, illetve határpontig	Št. mejnega načrta	Dolžina na mejni črti (m)
Številka száma	Tip típusa			Térképlap száma	Távolság a határvonalon (m)
1	2	3	4	5	6
A352.5	C	–	Mejna črta poteka med gozdom in njivami v lomljeni črti proti jugu. A határvonal tört vonalban halad az erdő és a szántó között, déli irányban.	65	32.1
A352.6	C	–		66	28.0
A352.7	C	–		66	32.4
A352.8	C	–		66	169.3
A353	A	–	Mejna črta poteka med gozdom in jarkom na robu njiv, v lomljeni črti proti jugozahodu. A határvonal tört vonalban halad az erdő és a szántó szélén lévő árok között, délnyugati irányban.	66	63.0
A353.1	C	–		66	51.5
A353.2	C	–		66	20.4
A353.3	C	–		66	64.6
A353.4	C	–		66	20.2
A353.5	C	–	Mejna črta poteka med gozdom in jarkom na robu njiv, v lomljeni črti proti jugozahodu. A határvonal tört vonalban halad az erdő és a szántó szélén lévő árok között, délnyugati irányban.	66	20.1
A353.6	C	–		66	54.2
A353.7	C	–		66	73.6
A353.8	C	–		66	6.1
A354	A	–		66	58.6
A354.1	C	–	66	95.8	
A354.2	C	–	66	39.7	
A354.3	C	–	67	48.2	



Mejni znak. mejna točka Határjel. határpont		Oddaljenost posrednega mejnega znaka do mejne točke (m)	Opis poteka meje do naslednjega mejnega znaka oz. mejne točke Az államhatár leírása a következő határjelig, illetve határpontig	Št. mejnega načrta	Dolžina na mejni črti (m)
Številka száma	Tip típusa	A közvetett határjel és a határpont közötti távolság (m)		Térképlap száma	Távolság a határvonalon (m)
1	2	3	4	5	6
A383.1	C	–	Mejna črta poteka med njivami in gozdom v lomljeni črti proti jugu. A határvonal az erdő és a szántó között tört vonalban halad, déli irányban.	78	26.0
A383.2	C	–		78	22.0
A383.3	C	–	Mejna črta poteka med njivami in gozdom, v lomljeni črti proti jugu. A határvonal az erdő és a szántó között tört vonalban halad, déli irányban.	78	34.0
A383.4	C	–		78	17.7
A383.5	C	–		78	9.4
A383.6	C	–		78	21.3
A384	A	–		78	58.0
A384.1	C	–		78	37.9
A384.2	C	–		78	42.5
A384.3	C	–		78	24.4
A384.4	C	–		78	53.5
A384.5	C	–		78	68.5
A384.6	C	–		78	11.5
A385	A	–		Mejna črta poteka med njivami in gozdom v lomljeni črti proti jugozahodu, nato proti severozahodu. A határvonal az erdő és a szántó között tört vonalban halad délnyugati, majd északnyugati irányban.	78
385.1	–	–	78		41.4
A385.2	C	–	78		18.9
A385.3	C	–	78		44.1



Mejni znak. mejna točka Határjel. határpont		Oddaljenost posrednega mejnega znaka do mejne točke (m) A közvetett határjel és a határpont közötti távolság (m)	Opis poteka meje do naslednjega mejnega znaka oz. mejne točke Az államhatár leírása a következő határjelig, illetve határpontig	Št. mejnega načrta	Dolžina na mejni črti (m)
Številka száma	Tip típusa			Térképlap száma	Távolság a határvonalon (m)
1	2	3	4	5	6
A388.2	C	–	Mejna črta poteka po gozdu v lomljeni črti proti vzhodu in nato proti jugozahodu. A határvonal erdőben tört vonalban halad keleti, majd délnyugati irányban.	79	15.9
A388.3	C	–		79	12.6
A388.4	C	–		79	13.4
A388.5	C	–		79	33.4
A388.6	C	–	Mejna črta poteka po gozdu v lomljeni črti proti jugu. Med mejnima znakoma A388.6a in A388.7 preseka regulirani Kobiljski potok. A határvonal tört vonalban halad erdőben, déli irányban. Az A388.6a és A388.7 számú határjelek között metszi a szabályozott Kebele-patakot.	79	39.4
A388.6a	C	–		79	30.2
A388.7	C	–		79	37.9
A389	A	–	Mejna črta poteka med gozdom in njivami v lomljeni črti proti jugovzhodu. A határvonal az erdő és a szántó között tört vonalban halad, délkeleti irányban.	79	38.4
A389.1	C	–		79	69.9
A389.2	C	–		79	89.9
A389.3	C	–		79	45.0
A389.4	C	–		79	37.3
A389.5	C	–	Mejna črta poteka med gozdom in njivami v lomljeni črti proti jugovzhodu. A határvonal az erdő és a szántó között tört vonalban halad, délkeleti irányban.	79	19.1
A389.6	C	–		79	46.4
A389.7	C	–		79	46.3
A389.8	C	–		79	45.9



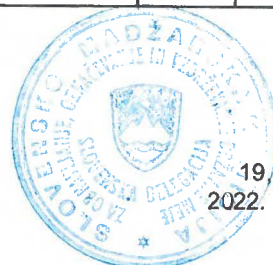
Mejni znak. mejna točka Határjel. határpont		Oddaljenost posrednega mejnega znaka do mejne točke (m) A közvetett határjel és a határpont közötti távolság (m)	Opis poteka meje do naslednjega mejnega znaka oz. mejne točke Az államhatár leírása a következő határjelig, illetve határpontig	Št. mejnega načrta	Dolžina na mejni črti (m)
Številka száma	Tip típusa			Térképlap száma	Távolság a határvonalon (m)
1	2	3	4	5	6
A397.2	C	–	Mejna črta poteka po gozdu v izsušeni strugi potoka v lomljeni črti proti jugovzhodu. A határvonal tört vonalban halad az erdőben egy kiszáradt patak mederben, délkeleti irányban.	81	55.4
A398	A	–		81	51.1
A398.1	C	–		81	41.2
A398.2	C	–		81	14.5
A398.3	C	–		81	25.4
398.4	–	–	Mejna črta poteka po gozdu v lomljeni črti proti jugovzhodu. A határvonal tört vonalban halad erdőben, délkeleti irányban.	81	15.6
A399	A	–		81	33.6
A399.1	C	–	Mejna črta poteka po gozdu v lomljeni črti proti jugovzhodu. A határvonal tört vonalban halad erdőben, délkeleti irányban.	81	53.1
A399.2	C	–	Mejna črta poteka po gozdu v lomljeni črti proti jugozahodu, nato proti jugu. A határvonal tört vonalban halad erdőben, délnyugati, majd déli irányban.	81	38.7
A399.3	C	–		81	97.4
A400	A	–		81	24.2
A400.1	C	–		81	40.8
A400.2	C	–		81	96.8
A401	A	–		82	155.1
A402	A	–	Mejna črta poteka po gozdu v lomljeni črti proti severozahodu. A határvonal tört vonalban halad erdőben, északnyugati irányban.	82	250.6
A403	A	–		82	42.4
A403.1	C	–		82	43.5



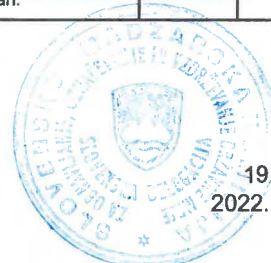
Mejni znak. mejna točka Határjel. határpont		Oddaljenost posrednega mejnega znaka do mejne točke (m)	Opis poteka meje do naslednjega mejnega znaka oz. mejne točke Az államhatár leírása a következő határjelig, illetve határpontig	Št. mejnega načrta	Dožina na mejni črti (m)	
Številka száma	Tip típusa	A közvetett határjel és a határpont közötti távolság (m)		Térképlap száma	Távolság a határvonalon (m)	
1	2	3	4	5	6	
430.9	-	-	Mejna črta poteka po strugi reguliranega Jošavskega potoka v lomljeni črti proti jugu. A határvonal tört vonalban halad a szabályozott Szentistvánlaki-patak medrében, déli irányban.	91	13.7	
A430.10	C	-		91	4.3	
A431	A	-	Mejna črta poteka med gozdom in travniki, ki se zaraščajo v lomljeni črti proti vzhodu. A határvonal tört vonalban halad az erdő és a bokros rét között, keleti irányban.	91	44.0	
A431.1	C	-		91	5.9	
A431.2	C	-		91	6.0	
A431.3	C	-		91	9.9	
A431.4	C	-		91	31.5	
A431.5	C	-		91	32.4	
A431.6	C	-		Mejna črta poteka med gozdom in travniki, ki se zaraščajo v lomljeni črti proti vzhodu. A határvonal tört vonalban halad az erdő és a bokros rét között, keleti irányban.	91	45.5
A431.7	C	-			91	66.8
A431.8	C	-			91	38.4
A431.9	C	-			91	2.1
A431.10	C	-	Mejna črta poteka po strugi reguliranega Jošavskega potoka v lomljeni črti proti jugovzhodu. A határvonal tört vonalban halad a szabályozott Szentistvánlaki-patak medrében, délkeleti irányban.	91	16.9	
431.11	-	-		91	4.8	
A431.11M	B	5.0		91	4.8	
431.12	-	-		91	14.6	
431.13	-	-		91	22.3	
431.14	-	-	91	10.0		



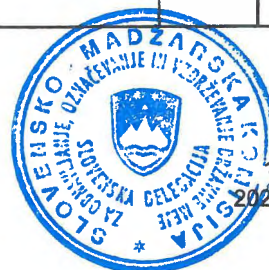
Mejni znak, mejna točka Határjel, határpont		Oddaljenost posrednega mejnega znaka do mejne točke (m) A közvetett határjel és a határpont közöti távolság (m)	Opis poteka meje do naslednjega mejnega znaka oz. mejne točke Az államhatár leírása a következő határjelig, illetve határpontig	Št. mejnega načrta	Dolžina na mejni črti (m)	
Številka száma	Tip típusa			Térképlap száma	Távolság a határvonalon (m)	
1	2	3	4	5	6	
438	–		Mejna črta poteka po strugi reguliranega Jošavskega potoka v lomljeni črti proti jugovzhodu. A határvonal tört vonalban halad a szabályozott Szentistvánlaki-patak medrében, délkeleti irányban.	94	22.2	
A438M	A	2.9				
438.1	–	–			94	22.8
438.2	–	–			94	79.3
438.3	–	–			94	44.3
438.4	–	–			94	20.7
438.5	–	–			94	29.6
438.6	–	–			94	10.8
A439RS	A	2.5				
439	–				94	96.0
439.1	–	–			94	175.4
440	–					
A440M	A	4.6			95	4.9
A440.1	C	–		Mejna črta poteka v lomljeni črti po strugi kanala v jugovzhodni smeri. Pri mejnem znaku A440.1 prečka cesto Genterovci - Gáborjánháza, nato poteka naprej po strugi kanala. Pri mejniku A441 gre ven na desni breg kanala, pri mejnem znaku A441.2 prečka kanal in preide na njegov levi breg, nato se ponovno vrne v strugo. A határvonal tört vonalban halad a csatorna medrében, délkeleti irányban. Az A440.1 számú határjelnél keresztezi a Gáborjánháza–Genterovci utat, majd a csatorna medrében halad tovább. Az A441 számú határjelnél kilép a csatorna jobb partjára, az A441.2 számú határjelnél keresztezve a csatornát átmegy annak bal partjára, majd újra visszatér a mederbe.	95	44.9
A440.2RS	B	5.0			95	254.9
440.2	–					
A440.2M	B	5.0			95	135.0
440.3	–					
A440.3M	B	4.8			95	30.8
440.4	–					
A440.4M	B	5.9				
A441RS	A	6.2			95	28.8
441	–					
A441.1	C	–		95	21.2	
A441.2	C	–		95	393.4	



Mejni znak. mejna točka Határjel. határpont		Oddaljenost posrednega mejnega znaka do mejne točke (m)	Opis poteka meje do naslednjega mejnega znaka oz. mejne točke	Št. mejnega načrta	Dolžina na mejni črti (m)	
Številka száma	Tip típusa	A közvetett határjel és a határpont közötti távolság (m)	Az államhatár leírása a következő határjelig, illetve határpontig	Térképlap száma	Távolság a határvonalon (m)	
1	2	3	4	5	6	
A442RS 442	A –	2.8	Mejna črta poteka v lomljeni črti po strugi kanala v jugovzhodni smeri. A határvonal tört vonalban halad a csatorna medrében, délkeleti irányban.	96	214.2	
442.1	–			97	173.0	
A442.1M	B	3.1				
A442.2RS	B	1.9				
442.2	–			97	81.6	
A442.2M	B	5.0				
A443RS 443	A –	3.3		Mejna črta poteka naprej po strugi kanala proti jugovzhodu. A határvonal a csatorna mederben halad tovább, délkeleti irányban.	97	9.0
443.1	–		Mejna črta poteka po strugi kanalu v lomljeni črti proti jugovzhodu. Pri mejnem znaku A443.2 gre ven iz kanala na levi breg prečka cesto Genterovci - Rédicis in nato ponovno v kanal. A határvonal tört vonalban halad a csatorna medrében, délkeleti irányban, az A443.2 számú határjelnél kilép a csatorna bal partjára, keresztezi a Rédicis–Genterovci utat, majd újra visszatér a mederbe.	97	12.7	
A443.1M	B	1.9		97	20.2	
A443.2	C	–		97	189.9	
A443.3RS 443.3	B –	4.1				
A443.3M	B	2.9				
444	–		Mejna črta poteka po strugi kanala v lomljeni črti proti jugovzhodu. A határvonal tört vonalban halad a csatorna medrében, délkeleti irányban.	98	242.5	
A444M	A	3.2		98	49.4	
A444.1RS	B	3.0				
444.1	–			98	3.4	
A444.1M	B	4.0				
A445RS 445	A –	3.3				
A445.1	C	–	Mejna črta poteka med terenom obraslem z grmovjem in njivami v lomljeni črti proti vzhodu. Pri mejnem znaku A446 preseka kanal Ritaš. A határvonal bokros terület és a szántó között tört vonalban halad, keleti irányban. Az A446 számú határjelnél a Nyári–ásás nevű csatornát keresztezi.	98	53.3	
A445.2	B	–		98	141.3	
A445.3	C	–		98	9.4	
A446	A	–		98	150.2	
A446.a	C	–		99	162.7	
A447	A	–		99	154.6	
A448	A	–		Mejna črta poteka po terenu obraslem s travo in grmovjem v premi proti jugovzhodu. / A határvonal egyenes vonalban halad füves, bokros területen, délkeleti irányban.	99	152.0



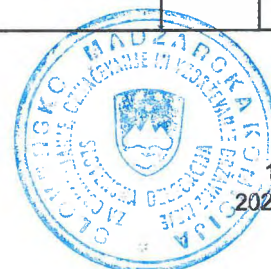
Mejni znak. mejna točka Határjel. határpont		Oddaljenost posrednega mejnega znaka do mejne točke (m)	Opis poteka meje do naslednjega mejnega znaka oz. mejne točke Az államhatár leírása a következő határjelig, illetve határpontig	Št. mejnega načrta	Dolžina na mejni črti (m)
Številka száma	Tip típusa	A közvetett határjel és a határpont közötti távolság (m)		Térképlap száma	Távolság a határvonalon (m)
1	2	3	4	5	6
A477.2	C	–	Mejna črta poteka po gozdu v lomljeni črti proti jugozahodu in nato proti jugu. A határvonal tört vonalban halad erdei úton délnyugat-déli irányban.	113	39.4
A478	A	–	Mejna črta poteka po gozdu v lomljeni črti proti jugovzhodu. A határvonal tört vonalban halad erdőben, délkeleti irányban.	113	60.8
A479	A	–		113	60.3
A479.1	C	–		114	36.9
A479.2	C	–		114	10.8
A479.3	C	–		114	18.8
479.4	–	–		114	1.6
A480	A	–		Mejna črta poteka po gozdu v lomljeni črti proti jugovzhodu. A határvonal tört vonalban halad erdei úton, délkeleti irányban.	114
A481	A	–	114		38.8
481.1	–	–	114		26.3
A482	A	–	114		24.8
A482.1	C	–	114		74.3
A483	A	–	Mejna črta poteka po gozdu v lomljeni črti proti jugovzhodu. A határvonal tört vonalban halad erdőben, délkeleti irányban.	114	23.0
A483.1	C	–		114	32.5
A483.2	C	–		114	34.9
A483.3	C	–		114	34.6
A483.4	C	–		114	18.4



Mejni znak. mejna točka Határjel. határpont		Oddaljenost posrednega mejnega znaka do mejne točke (m) A közvetett határjel és a határpont közötti távolság (m)	Opis poteka meje do naslednjega mejnega znaka oz. mejne točke Az államhatár leírása a következő határjelig, illetve határpontig	Št. mejnega načrta	Dolžina na mejni črti (m)
Številka száma	Tip típusa			Térképlap száma	Távolság a határvonalon (m)
1	2	3	4	5	6
A484	A	–	Mejna črta poteka po gozdu v lomljeni črti proti jugovzhodu. A határvonal tört vonalban halad erdei úton, délkeleti irányban.	114	17.8
A484.1	C	–		114	22.3
A484.2	C	–		114	28.4
A484.3	C	–	Mejna črta poteka po gozdu v lomljeni črti proti severovzhodu. A határvonal tört vonalban halad erdőben, északkeleti irányban.	114	61.8
A484.4	B	–		114	32.8
A484.5	C	–		114	38.6
A485	A	–	Mejna črta poteka po gozdni poti v lomljeni črti proti jugovzhodu. A határvonal tört vonalban halad erdei úton, délkeleti irányban.	115	45.9
A485.1	C	–		115	35.4
A485.2	C	–		115	53.9
A485.3	C	–		115	27.3
A485.4	C	–	Mejna črta poteka po gozdni poti v lomljeni črti proti jugovzhodu. A határvonal tört vonalban halad erdei úton, délkeleti irányban.	115	31.6
A485.5	B	–		115	38.4
A485.6	C	–		115	21.7
A486	A	–	Mejna črta poteka po gozdni poti v lomljeni črti proti jugovzhodu. A határvonal tört vonalban halad erdei úton, déli irányban.	115	28.1
486.1	–	–		115	40.9
A486.2	C	–	Mejna črta poteka med vinogradi in gozdom v lomljeni črti proti jugu. A határvonal tört vonalban halad az erdő és a szőlők között, déli irányban	115	32.3
A487RS	A	1.9		115	34.4
487	–				
A487M	A	3.9			



Mejni znak. mejna točka Határjel. határpont		Oddaljenost posrednega mejnega znaka do mejne točke (m)	Opis poteka meje do naslednjega mejnega znaka oz. mejne točke Az államhatár leírása a következő határjelig, illetve határpontig	Št. mejnega načrta	Dožina na mejni črti (m)
Številka száma	Tip típusa	A közvetett határjel és a határpont közötti távolság (m)		Térképlap száma	Távolság a határvonalon (m)
1	2	3	4	5	6
A555.1	C	–	Mejna črta poteka po gozdu v lomljeni črti proti jugozahodu, nato proti severozahodu. A határvonal erdőben tört vonalban halad délnyugati, majd északnyugati irányban	122	15.1
A556	A	–		122	22.7
A556.1	C	–		122	30.9
A557	A	–		122	6.0
A557.1	C	–	Mejna črta poteka po gozdu v lomljeni črti proti jugozahodu. A határvonal erdőben tört vonalban halad, délnyugati irányban	122	43.9
A558	A	–	Mejna črta poteka po gozdu v lomljeni črti proti jugozahodu. A határvonal erdőben tört vonalban halad, délnyugati irányban	122	21.1
558.1	–	–		122	11.5
A558.2	C	–	Mejna črta poteka po gozdu v lomljeni črti proti jugovzhodu, nato proti jugu. A határvonal erdőben tört vonalban halad délkeleti, majd déli irányban.	122	18.3
A558.3	C	–		122	19.4
A559	A	–		122	34.1
A559.1	C	–		122	40.6
A560	A	–		122	30.7
A560.1	C	–		122	50.3
A561	A	–	Mejna črta poteka po gozdu v lomljeni črti proti jugozahodu, nato proti jugu. A határvonal erdőben tört vonalban halad délnyugati, majd déli irányban.	122	30.3
A561.1	C	–		122	49.1
A562	A	–		123	3.0
A562.1	C	–		123	29.4



19. maj 2022
2022. május 19.

Határjel határpont		Földrajzi koordináták (ETRS89) Geografske koordinate (ETRS 89)				UTM Vetület Projekcija UTM		
Mejni znak, mejna točka		szélesség širina		hosszúság dolžina		Y (m)	X (m)	H (m)
Száma Številka	Típusa Tip	φ (° ' '')		λ (° ' '')				
A1	tr.	46 52	08.6088	16 06	49.8755	584887.74	5191215.38	435.42
A1.a	C	46 52	08.2123	16 06	50.2889	584896.66	5191203.26	431.53
A1.b	C	46 52	05.8487	16 06	52.7517	584949.83	5191131.04	408.64
A1.1	C	46 52	04.4414	16 06	54.2182	584981.50	5191088.05	402.43
A1.2	C	46 52	03.9117	16 06	54.7867	584993.76	5191071.87	401.67
A2	A	46 52	03.5458	16 06	55.3376	585005.59	5191060.74	400.86
A2.1	C	46 52	03.0644	16 06	56.4110	585028.52	5191046.20	401.27
A2.2	C	46 52	02.8037	16 06	57.3372	585048.24	5191038.43	401.69
A2.3	C	46 52	02.6939	16 06	58.1176	585064.81	5191035.28	402.15
A2.4	C	46 52	02.5927	16 06	58.5692	585074.42	5191032.29	402.44
A2.5	C	46 52	02.1355	16 06	59.7296	585099.18	5191018.53	404.47
A3	A	46 52	01.6165	16 07	00.6085	585118.02	5191002.77	405.47
A3.1	C	46 52	01.1320	16 07	01.0740	585128.09	5190987.96	407.15
A3.2	D	46 52	00.7051	16 07	01.3245	585133.58	5190974.85	407.16
A3.3	C	46 51	59.8784	16 07	01.4575	585136.76	5190949.38	409.31
A4	A	46 51	59.8345	16 07	01.4772	585137.19	5190948.03	408.96
A4.1	C	46 51	59.4190	16 07	01.4446	585136.68	5190935.19	410.65
A4.2	C	46 51	58.8356	16 07	01.4089	585136.18	5190917.17	412.57
A4.3	C	46 51	58.3686	16 07	01.2966	585134.01	5190902.73	412.60
A4.4	C	46 51	57.4780	16 07	00.7987	585123.86	5190875.08	414.50
A4.5	C	46 51	57.1132	16 07	00.7014	585121.96	5190863.79	415.57
A4.6	C	46 51	56.9254	16 07	00.6985	585121.98	5190858.00	416.25
A5	A	46 51	56.3540	16 07	00.8456	585125.35	5190840.40	417.89
A5.1	C	46 51	55.5249	16 07	01.0418	585129.87	5190814.87	420.96
A5.2	C	46 51	55.0768	16 07	01.0156	585129.51	5190801.03	422.61
A5.3	C	46 51	54.4176	16 07	00.5618	585120.19	5190780.55	425.05
A5.4	C	46 51	53.9107	16 07	00.2806	585114.46	5190764.82	426.33
A6	A	46 51	53.4533	16 07	00.1237	585111.34	5190750.65	427.58
A6.1	C	46 51	51.9532	16 07	00.0849	585111.18	5190704.33	426.45
A6.2	C	46 51	50.2142	16 07	00.4821	585120.35	5190650.77	421.86
A6.3	C	46 51	49.4602	16 07	00.9151	585129.85	5190627.63	420.98
A7	A	46 51	49.0208	16 07	01.3935	585140.17	5190614.21	420.05
A7.1	C	46 51	48.5260	16 07	03.2674	585180.06	5190599.50	414.92
7.2	-	46 51	47.9536	16 07	05.5188	585227.98	5190582.52	0.00
A7.3	C	46 51	47.8083	16 07	06.5375	585249.61	5190578.34	409.83
8	-	46 51	47.7402	16 07	07.4982	585269.98	5190576.52	0.00
8.1	-	46 51	47.6735	16 07	08.0305	585281.28	5190574.63	0.00
8.2	-	46 51	47.8458	16 07	09.1517	585304.94	5190580.28	0.00
8.3	-	46 51	48.4578	16 07	11.1814	585347.64	5190599.79	0.00
9	-	46 51	48.7174	16 07	12.1276	585367.56	5190608.08	0.00
9.1	-	46 51	48.9931	16 07	13.2341	585390.87	5190616.93	0.00
9.2	-	46 51	49.5975	16 07	14.6192	585419.93	5190636.00	0.00
9.3	-	46 51	49.8575	16 07	15.4225	585436.82	5190644.27	0.00
10	-	46 51	49.9862	16 07	16.0127	585449.26	5190648.42	0.00
10.1	-	46 51	50.1097	16 07	16.9288	585468.60	5190652.51	0.00
10.2	-	46 51	50.0864	16 07	17.6987	585484.91	5190652.03	0.00
11	-	46 51	49.7825	16 07	18.7977	585508.31	5190642.98	0.00
11.1	-	46 51	49.4152	16 07	19.3646	585520.47	5190631.81	0.00
11.2	-	46 51	48.9563	16 07	19.7783	585529.44	5190617.77	0.00
11.3	-	46 51	48.5052	16 07	20.0412	585535.20	5190603.93	0.00
12	-	46 51	47.9980	16 07	20.1421	585537.56	5190588.30	0.00
12.1	-	46 51	47.2224	16 07	20.0045	585534.99	5190564.32	0.00
12.2	-	46 51	46.5767	16 07	19.9349	585533.80	5190544.37	0.00
A14	A	46 51	45.4647	16 07	19.8828	585533.19	5190510.03	0.00
A15	A	46 51	46.0467	16 07	21.9619	585576.95	5190528.62	396.84
		46 51	47.2325	16 07	26.2274	585666.74	5190566.52	378.36



Határjel határpont		Földrajzi koordináták (ETRS89) Geografske koordinate (ETRS 89)			UTM Vetület Projekcija UTM		
Mejni znak, mejna točka		szélesség širina		hosszúság dolžina	Y (m)	X (m)	H (m)
Száma Številka	Típusa Tip	φ (° ' ")		λ (° ' ")			
A26.3	D	46 51 24.7778	16 07 37.2706	585910.49	5189876.75	381.99	
A26.4	C	46 51 24.8439	16 07 37.8981	585923.75	5189878.98	381.48	
A26.5	C	46 51 24.7141	16 07 39.0820	585948.87	5189875.34	379.81	
A27	A	46 51 24.5827	16 07 39.2511	585952.51	5189871.33	379.26	
A27.1	C	46 51 24.3948	16 07 39.7348	585962.84	5189865.68	379.08	
A27.2	C	46 51 24.2946	16 07 40.5703	585980.57	5189862.84	377.97	
A27.3	C	46 51 24.2219	16 07 41.2379	585994.74	5189860.80	377.20	
A27.4	C	46 51 24.2017	16 07 41.7136	586004.82	5189860.32	377.07	
A27.5	C	46 51 24.3648	16 07 42.8172	586028.12	5189865.69	376.29	
A27.6	C	46 51 24.2970	16 07 43.5215	586043.06	5189863.81	375.85	
A28	A	46 51 24.3025	16 07 44.1638	586056.66	5189864.18	374.73	
A28.1	C	46 51 24.1413	16 07 44.7929	586070.05	5189859.39	374.60	
A28.2	C	46 51 24.1491	16 07 45.3404	586081.64	5189859.80	374.14	
A28.3	C	46 51 24.1035	16 07 45.9821	586095.25	5189858.59	373.73	
A28.4	C	46 51 24.0262	16 07 46.2710	586101.40	5189856.29	373.52	
A28.5	C	46 51 24.0552	16 07 47.0672	586118.25	5189857.43	373.07	
A28.6	C	46 51 23.9828	16 07 47.4222	586125.79	5189855.30	372.77	
A28.7	C	46 51 23.9843	16 07 47.9072	586136.06	5189855.50	372.48	
A28.8	C	46 51 24.1895	16 07 48.8887	586156.76	5189862.13	371.75	
A29	A	46 51 24.3464	16 07 49.1895	586163.06	5189867.07	371.17	
A29.1	C	46 51 24.2966	16 07 49.8711	586177.51	5189865.73	371.29	
A29.2	C	46 51 24.3339	16 07 50.7036	586195.12	5189867.14	370.80	
A29.3	C	46 51 24.4503	16 07 51.4804	586211.52	5189870.97	370.32	
A29.4	C	46 51 24.5520	16 07 52.2606	586227.99	5189874.35	369.57	
A29.5	C	46 51 24.7030	16 07 52.7431	586238.14	5189879.16	369.29	
A29.6	C	46 51 25.1676	16 07 53.4605	586253.13	5189893.71	368.61	
A29.7	C	46 51 25.6002	16 07 54.1499	586267.53	5189907.28	367.66	
A29.8	C	46 51 25.7145	16 07 54.1894	586268.32	5189910.82	367.62	
A29.9	C	46 51 25.9520	16 07 55.1892	586289.38	5189918.46	367.03	
A30	A	46 51 25.9119	16 07 55.4390	586294.69	5189917.29	366.28	
A30.1	C	46 51 25.3658	16 07 56.0999	586308.92	5189900.64	366.35	
A30.2	C	46 51 25.1673	16 07 56.6260	586320.15	5189894.67	365.94	
A30.3	C	46 51 24.9705	16 07 56.5700	586319.06	5189888.58	365.83	
A30.4	C	46 51 24.6462	16 07 56.7875	586323.80	5189878.64	365.72	
A30.5	C	46 51 24.4817	16 07 57.0757	586329.98	5189873.65	365.12	
A30.6	C	46 51 24.5167	16 07 57.6917	586343.01	5189874.92	364.33	
A30.7	C	46 51 24.3579	16 07 58.6802	586364.01	5189870.32	363.40	
A30.8	C	46 51 23.9459	16 07 59.5493	586382.59	5189857.86	362.65	
31	-	46 51 23.9108	16 07 59.9305	586390.68	5189856.90	0.00	
31.1	-	46 51 23.7468	16 08 00.1302	586394.98	5189851.90	0.00	
A31.2	C	46 51 23.1411	16 08 00.5988	586405.18	5189833.34	361.90	
A31.3	C	46 51 22.8424	16 08 01.2218	586418.50	5189824.31	361.43	
A31.4	C	46 51 22.8758	16 08 01.7022	586428.66	5189825.49	361.13	
31.5	-	46 51 22.0569	16 08 03.1608	586459.91	5189800.66	0.00	
A31.6	C	46 51 21.7140	16 08 04.1172	586480.31	5189790.37	359.15	
A31.7	C	46 51 21.9995	16 08 04.5217	586488.75	5189799.30	358.08	
32	-	46 51 21.9869	16 08 05.2291	586503.74	5189799.13	0.00	
32.1	-	46 51 22.1753	16 08 05.5037	586509.47	5189805.03	0.00	
32.2	-	46 51 22.2348	16 08 06.0300	586520.58	5189807.03	0.00	
32.3	-	46 51 22.1315	16 08 06.2348	586524.97	5189803.90	0.00	
32.4	-	46 51 22.1442	16 08 06.7673	586536.24	5189804.46	0.00	
32.5	-	46 51 22.4295	16 08 07.3963	586549.43	5189813.46	0.00	
32.6	-	46 51 22.4783	16 08 08.1585	586565.54	5189815.90	0.00	
32.7	-	46 51 22.2956	16 08 08.5802	586574.56	5189809.69	0.00	
32.8	-	46 51 22.7212	16 08 10.1066	586606.69	5189823.29	0.00	
32.9	-	46 51 23.1228	16 08 11.4277	586634.48	5189830.09	0.00	

Koordinátajegyzék
Séznam koordinat
magyar nyelvű rész
szlovén nyelvű rész



Határjel határpont		Földrajzi koordináták (ETRS89) Geografiske koordinate (ETRS 89)				UTM Vetület Projekcija UTM		
Mejni znak, mejna točka		szélesség šírina		hosszúság dolžina		Y (m)	X (m)	H (m)
Száma Številka	Típusa Tip	φ (° ' ")		λ (° ' ")				
A139.1	C	46 52	18.5987	16 16	35.2372	597274.51	5191712.41	359.99
A139.2	C	46 52	18.4302	16 16	36.6327	597304.14	5191707.68	360.29
A140	A	46 52	18.9106	16 16	40.6888	597389.76	5191723.91	360.56
A140.1	C	46 52	19.2053	16 16	42.2583	597422.83	5191733.55	360.64
A140.2	C	46 52	19.4969	16 16	43.3710	597446.24	5191742.93	360.49
A140.3	C	46 52	19.6358	16 16	43.9966	597459.41	5191747.44	360.56
A140.4	C	46 52	19.9720	16 16	45.3801	597488.53	5191758.29	360.19
A140.5	C	46 52	20.1536	16 16	46.0252	597502.09	5191764.12	359.78
A141	A	46 52	20.4148	16 16	46.5802	597513.71	5191772.37	359.17
A141.1	C	46 52	20.5862	16 16	47.3029	597528.92	5191777.92	359.22
A141.2	C	46 52	21.0592	16 16	50.1007	597587.91	5191793.48	359.43
A141.3	C	46 52	21.2393	16 16	52.4643	597637.85	5191799.86	360.74
A141.4	C	46 52	21.1563	16 16	53.0002	597649.24	5191797.48	360.92
A142	A	46 52	20.5384	16 16	55.0899	597693.78	5191779.13	363.65
	142.1	-	46 52 20.4298	16 16	56.3669	597720.87	5191776.22	365.87
A142.2	C	46 52	20.3470	16 16	57.7350	597749.87	5191774.14	368.71
A142.3	C	46 52	20.3566	16 16	58.7533	597771.42	5191774.78	370.38
A143	A	46 52	20.4127	16 16	59.2387	597781.67	5191776.68	369.38
A143.1	C	46 52	20.4761	16 17	00.1833	597801.63	5191778.97	368.20
A143.2	C	46 52	20.9294	16 17	03.1541	597864.29	5191793.99	363.62
A144	A	46 52	21.3368	16 17	04.4591	597891.71	5191807.02	361.23
A144.1	C	46 52	21.7955	16 17	06.2146	597928.64	5191821.78	360.61
A144.2	C	46 52	22.0052	16 17	07.6313	597958.52	5191828.75	360.40
A144.3	C	46 52	21.7636	16 17	09.0254	597988.15	5191821.77	360.32
A144.4	C	46 52	21.6678	16 17	09.7426	598003.38	5191819.06	360.42
A144.5	C	46 52	21.6888	16 17	10.1810	598012.65	5191819.86	360.57
A144.6	C	46 52	21.8724	16 17	13.4602	598081.97	5191826.67	361.70
A145	A	46 52	21.9596	16 17	15.4136	598123.28	5191830.04	363.19
A145.1	C	46 52	22.0227	16 17	16.2794	598141.57	5191832.29	364.56
A145.2	C	46 52	21.9897	16 17	17.2605	598162.36	5191831.61	365.86
A145.3	C	46 52	21.9796	16 17	18.2759	598183.86	5191831.65	367.29
A146	A	46 52	22.0040	16 17	20.5301	598231.56	5191833.19	371.57
A146.1	C	46 52	22.0162	16 17	21.7393	598257.15	5191833.99	371.38
A146.2	C	46 52	22.0891	16 17	22.5406	598274.08	5191836.51	371.16
A147	A	46 52	22.3979	16 17	24.9251	598324.39	5191846.87	370.27
A147.1	C	46 52	22.3846	16 17	25.8732	598344.47	5191846.79	370.50
A147.2	C	46 52	22.2038	16 17	27.6028	598381.17	5191841.82	370.28
A147.3	C	46 52	22.1905	16 17	28.4086	598398.24	5191841.69	370.25
A147.4	C	46 52	22.1807	16 17	28.6686	598403.75	5191841.47	370.10
A148	A	46 52	22.1525	16 17	28.9855	598410.47	5191840.71	369.83
A148.1	C	46 52	21.9010	16 17	29.2776	598416.78	5191833.05	370.25
A148.2	C	46 52	21.7797	16 17	29.3539	598418.46	5191829.33	370.19
A148.3	C	46 52	21.3138	16 17	29.5067	598421.93	5191815.01	370.13
A148.4	C	46 52	20.7990	16 17	29.9255	598431.05	5191799.26	370.13
A148.5	C	46 52	20.5639	16 17	30.0860	598434.57	5191792.06	370.22
A148.6	C	46 52	20.2493	16 17	30.4352	598442.12	5191782.47	370.13
A148.7	C	46 52	19.8412	16 17	30.9349	598452.91	5191770.05	370.14
A149	A	46 52	19.5348	16 17	31.4661	598464.31	5191760.78	369.94
A149.1	C	46 52	19.1274	16 17	32.3994	598484.27	5191748.53	370.39
A149.2	C	46 52	18.8006	16 17	33.4895	598507.51	5191738.82	369.99
A149.3	C	46 52	18.6097	16 17	34.2789	598524.32	5191733.20	369.50
A149.4	C	46 52	18.3166	16 17	34.9938	598539.60	5191724.40	369.13
A150	A	46 52	17.8407	16 17	36.1544	598564.41	5191710.12	367.81
A150.1	C	46 52	17.6110	16 17	36.5636	598573.19	5191703.17	368.05
A150.2	C	46 52	17.2121	16 17	37.1496	598585.80	5191691.06	367.66
A150.3	C	46 52	17.0157	16 17	37.6700	598596.92	5191685.18	367.44

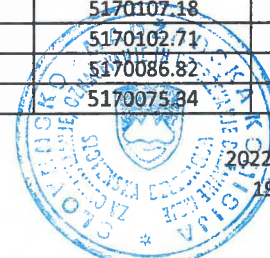


Határjel határpont		Földrajzi koordináták (ETRS89) Geografske koordinate (ETRS 89)				UTM Vetület Projekcija UTM		
Mejni znak, mejna točka		szélesség širina		hosszúság dolžina		Y (m)	X (m)	H (m)
Száma Številka	Típusa Tip	ϕ (° ' ")		λ (° ' ")				
161.1	-	46 51	36.4237	16 18	04.6998	599189.87	5190441.68	0.00
161.2	-	46 51	36.0365	16 18	04.8278	599192.77	5190429.77	0.00
161.3	-	46 51	35.8189	16 18	05.0662	599197.93	5190423.14	0.00
161.4	-	46 51	35.2765	16 18	05.2804	599202.75	5190406.47	0.00
161.5	-	46 51	34.7119	16 18	05.3667	599204.86	5190389.07	0.00
162	-	46 51	34.2031	16 18	05.3929	599205.68	5190373.38	0.00
A162.a	C	46 51	34.2291	16 18	05.9102	599216.62	5190374.36	334.88
A163	A	46 51	34.4951	16 18	11.3022	599330.65	5190384.47	349.50
A164	A	46 51	35.2362	16 18	14.2603	599392.90	5190408.38	352.46
A165	A	46 51	35.4816	16 18	20.3415	599521.53	5190418.10	342.03
A166	A	46 51	34.1347	16 18	20.1951	599519.12	5190376.47	340.65
A167	A	46 51	34.0693	16 18	23.5671	599590.55	5190375.64	349.36
A168	A	46 51	33.9378	16 18	26.4557	599651.78	5190372.60	351.74
A169	A	46 51	33.8207	16 18	31.1275	599750.76	5190370.63	347.26
A169.1	C	46 51	31.1275	16 18	31.3636	599757.14	5190287.58	344.37
A170	A	46 51	30.6713	16 18	31.1801	599753.49	5190273.44	343.22
A170.1	C	46 51	28.9693	16 18	30.4517	599738.94	5190220.65	341.58
A171	A	46 51	26.2412	16 18	29.9811	599730.38	5190136.27	338.10
A171.1	C	46 51	26.1770	16 18	29.7411	599725.33	5190134.20	338.76
A172	A	46 51	23.7226	16 18	27.4776	599678.67	5190057.65	337.61
A173	A	46 51	22.9590	16 18	30.6860	599747.00	5190035.21	335.72
A174	A	46 51	23.0093	16 18	34.7822	599833.70	5190038.21	345.58
A175	A	46 51	22.8709	16 18	37.5781	599892.98	5190034.92	348.33
A176	A	46 51	22.5353	16 18	47.2518	600097.99	5190027.98	346.22
A176.1	C	46 51	22.4246	16 18	51.6007	600190.13	5190026.11	346.03
A177	A	46 51	22.4257	16 18	51.8009	600194.37	5190026.21	345.90
A177.1	C	46 51	23.0741	16 18	51.6362	600190.55	5190046.17	346.77
A177.2	C	46 51	23.2687	16 18	53.0693	600220.79	5190052.68	346.95
A178	A	46 51	23.4546	16 18	54.7835	600256.99	5190059.03	346.24
A178.1	C	46 51	23.7113	16 18	56.4573	600292.30	5190067.55	346.84
A178.2	C	46 51	24.0092	16 18	57.8687	600322.03	5190077.24	346.66
A179	A	46 51	24.1801	16 18	59.1203	600348.44	5190082.96	346.27
179.1	-	46 51	24.2424	16 19	00.3240	600373.90	5190085.31	346.74
A179.2	C	46 51	24.2546	16 19	00.6959	600381.77	5190085.82	346.64
A180	A	46 51	24.2539	16 19	01.5661	600400.19	5190086.11	345.98
A180.1	C	46 51	23.7772	16 19	01.6173	600401.52	5190071.41	346.61
A180.2	C	46 51	23.4150	16 19	03.4679	600440.90	5190060.89	346.35
A181	A	46 51	23.2392	16 19	04.2714	600458.00	5190055.75	345.60
A181.1	C	46 51	22.9638	16 19	05.5591	600485.41	5190047.71	346.15
A182	A	46 51	22.3921	16 19	06.9010	600514.12	5190030.54	345.39
A182.1	C	46 51	21.9612	16 19	07.5495	600528.08	5190017.47	345.87
A182.2	C	46 51	21.5585	16 19	07.9954	600537.73	5190005.20	345.78
A183	A	46 51	21.1165	16 19	08.4395	600547.36	5189991.71	345.24
A183.1	C	46 51	20.5970	16 19	08.8900	600557.17	5189975.84	345.51
A183.2	C	46 51	20.1673	16 19	09.0225	600560.20	5189962.62	345.37
A183.3	C	46 51	19.6007	16 19	09.2328	600564.94	5189945.20	344.98
A184	A	46 51	19.2074	16 19	09.4163	600569.03	5189933.13	343.94
A184.1	C	46 51	18.3197	16 19	09.8289	600578.23	5189905.88	343.95
A184.2	C	46 51	17.4482	16 19	10.1542	600585.57	5189879.09	343.11
A185	A	46 51	16.8763	16 19	10.4206	600591.51	5189861.53	342.30
A185.1	C	46 51	16.4833	16 19	10.7117	600597.88	5189849.51	342.63
A185.2	C	46 51	16.1586	16 19	10.8421	600600.81	5189839.53	342.51
A185.3	C	46 51	15.6994	16 19	11.1645	600607.87	5189825.47	342.45
A185.4	C	46 51	14.1769	16 19	11.8405	600622.98	5189778.72	341.50
A185.5	C	46 51	13.3077	16 19	12.1686	600630.38	5189752.00	340.61
A185.6	C	46 51	12.2692	16 19	12.6088	600640.23	5189720.10	339.36

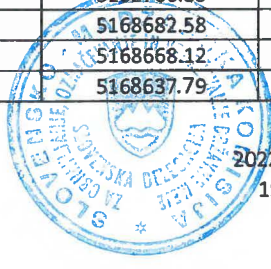
Határjel határpont		Földrajzi koordináták (ETRS89) Geografske koordinate (ETRS 89)				UTM Vetület Projekcija UTM		
Mejni znak, mejna točka		szélesség širina		hosszúság dolžina		Y (m)	X (m)	H (m)
Száma Številka	Típusa Tip	φ (° ' ")		λ (° ' ")				
A292.7	C	46 45 02.5602	16 19 31.0100	601222.35	5178314.91	307.01		
A292.8	C	46 45 02.1909	16 19 30.7535	601217.10	5178303.42	307.29		
292.9	-	46 45 01.8674	16 19 30.7437	601217.06	5178293.43	0.00		
A292.10	C	46 45 01.4396	16 19 30.7435	601217.28	5178280.23	307.14		
A293	A	46 45 00.5546	16 19 30.4775	601212.10	5178252.82	305.29		
A293.1	C	46 44 59.7247	16 19 33.3312	601273.07	5178228.22	316.97		
A293.2	C	46 44 59.3424	16 19 34.9815	601308.28	5178217.01	322.10		
A293.3	C	46 44 59.1823	16 19 36.1512	601333.18	5178212.49	325.76		
A293.4	C	46 44 58.8324	16 19 38.0126	601372.86	5178202.36	331.83		
A294	A	46 44 58.7065	16 19 38.9977	601393.82	5178198.82	333.65		
A294.1	C	46 44 58.5477	16 19 39.4673	601403.87	5178194.09	334.51		
A294.2	C	46 44 57.7423	16 19 44.4651	601510.32	5178171.02	329.80		
A294.3	C	46 44 57.3921	16 19 45.5683	601533.91	5178160.60	328.71		
A295	A	46 44 55.8262	16 19 47.4755	601575.20	5178112.96	326.67		
A295.1	C	46 44 55.3092	16 19 48.0513	601587.68	5178097.20	326.86		
A295.2	C	46 44 55.0993	16 19 48.5846	601599.10	5178090.92	326.95		
A295.3	C	46 44 54.9819	16 19 49.0409	601608.85	5178087.46	326.31		
A295.4	C	46 44 55.0703	16 19 49.9020	601627.07	5178090.49	326.47		
A295.5	C	46 44 55.4183	16 19 51.3949	601658.56	5178101.77	326.87		
A296	A	46 44 55.6569	16 19 53.1139	601694.91	5178109.75	325.98		
A296.1	C	46 44 55.3493	16 19 54.9433	601733.89	5178100.92	326.14		
A296.2	C	46 44 54.8318	16 19 56.7622	601772.75	5178085.59	326.45		
A297	A	46 44 54.3250	16 19 57.3369	601785.21	5178070.16	325.78		
A297.1	C	46 44 52.9446	16 19 57.7043	601793.72	5178027.68	326.27		
297.2	-	46 44 52.0530	16 19 57.9593	601799.60	5178000.25	326.75		
297.3	-	46 44 51.5550	16 19 58.0564	601801.92	5177984.92	326.80		
A297.4	C	46 44 51.2847	16 19 58.0397	601801.71	5177976.57	326.76		
297.5	-	46 44 50.5795	16 19 58.2069	601805.62	5177954.86	326.78		
A298	A	46 44 48.7645	16 19 58.9788	601822.95	5177899.12	326.03		
A298.1	C	46 44 47.4162	16 19 59.1230	601826.72	5177857.55	325.32		
A298.2	C	46 44 44.8001	16 19 59.8995	601844.56	5177777.08	323.00		
A298.3	C	46 44 43.6318	16 20 00.0677	601848.74	5177741.08	321.99		
A298.4	C	46 44 42.1057	16 19 59.9932	601847.96	5177693.95	321.15		
A299	A	46 44 41.5997	16 20 00.1459	601851.46	5177678.38	320.52		
A299.1	C	46 44 40.8855	16 20 00.6829	601863.23	5177656.53	320.63		
A299.2	C	46 44 40.0943	16 20 01.7050	601885.33	5177632.48	321.02		
A299.3	C	46 44 38.9325	16 20 02.8562	601910.37	5177597.03	321.47		
A299.4	C	46 44 37.4503	16 20 03.7736	601930.61	5177551.61	322.74		
A300	A	46 44 36.4931	16 20 04.8621	601954.21	5177522.46	322.08		
A300.1	C	46 44 35.9058	16 20 06.1734	601982.34	5177504.80	321.32		
A300.2	C	46 44 35.1835	16 20 08.1213	602024.05	5177483.21	319.09		
A300.3	C	46 44 34.9523	16 20 09.2112	602047.30	5177476.46	318.10		
A301	A	46 44 34.4210	16 20 10.8021	602081.33	5177460.64	316.53		
A301.1	C	46 44 34.0920	16 20 13.3597	602135.77	5177451.40	316.75		
A301.2	C	46 44 33.4836	16 20 16.3971	602200.54	5177433.72	318.95		
A302	A	46 44 33.3211	16 20 16.8540	602210.32	5177428.87	318.66		
A302.1	C	46 44 32.7574	16 20 17.8911	602232.63	5177411.85	320.48		
A302.2	C	46 44 32.2462	16 20 19.3133	602263.07	5177396.58	321.46		
A303	A	46 44 31.9568	16 20 20.5977	602290.48	5177388.11	320.43		
A303.1	C	46 44 31.7782	16 20 21.3309	602306.13	5177382.86	320.02		
A303.2	C	46 44 30.4360	16 20 23.7416	602357.99	5177342.31	316.25		
A304	A	46 44 29.7504	16 20 24.6573	602377.78	5177321.47	315.04		
A304.1	C	46 44 27.7939	16 20 26.3934	602415.65	5177261.73	313.94		
A304.2	C	46 44 26.1626	16 20 26.9786	602428.93	5177241.57	313.79		
A304.3	C	46 44 24.4257	16 20 28.1019	602453.68	5177158.37	312.87		
A305	A	46 44 23.8791	16 20 28.4053	602460.40	5177116.11	312.09		



Határjel határpont		Földrajzi koordináták (ETRS89) Geografske koordinate (ETRS 89)				UTM Vetület Projekcija UTM		
Mejni znak, mejna točka		szélesség širina		hosszúság dolžina		Y (m)	X (m)	H (m)
Száma Številka	Típusa Tip	φ (° ' ")		λ (° ' ")				
A378.2	C	46 41	24.5428	16 25	32.4633	609012.83	5171719.63	244.80
A378.3	C	46 41	21.9967	16 25	31.2584	608988.66	5171640.58	245.05
A378.4	C	46 41	21.9475	16 25	30.5024	608972.63	5171638.77	245.05
A378.5	C	46 41	19.8800	16 25	29.5231	608952.98	5171574.57	243.94
A379	A	46 41	19.3349	16 25	29.2472	608947.43	5171557.64	243.20
A379.1	C	46 41	18.3841	16 25	28.7368	608937.12	5171528.10	242.83
A379.2	C	46 41	17.5065	16 25	28.2297	608926.84	5171500.82	241.61
A379.3	C	46 41	15.2369	16 25	26.8130	608898.01	5171430.22	238.06
A379.4	C	46 41	13.8059	16 25	25.8276	608877.88	5171385.67	235.76
A380	A	46 41	10.6264	16 25	23.6661	608833.74	5171286.70	229.00
A380.1	C	46 41	10.3719	16 25	23.5049	608830.46	5171278.78	229.18
A380.2	C	46 41	07.2510	16 25	22.8989	608819.33	5171182.22	227.21
A380.3	C	46 41	04.1888	16 25	22.5716	608814.09	5171087.58	226.67
A381	A	46 41	01.0903	16 25	22.3105	608810.27	5170991.84	225.90
A381.1	C	46 40	58.0472	16 25	21.5817	608796.48	5170897.63	226.13
A382	A	46 40	55.3265	16 25	20.7173	608779.64	5170813.32	225.67
A382.1	C	46 40	54.9923	16 25	20.5578	608776.44	5170802.94	226.06
A382.2	C	46 40	52.1688	16 25	18.8291	608741.29	5170715.13	225.47
A383	A	46 40	50.1548	16 25	17.3263	608710.49	5170652.39	224.57
A383.1	C	46 40	49.4499	16 25	16.8247	608700.22	5170630.44	225.01
A383.2	C	46 40	48.6118	16 25	16.9378	608703.09	5170604.61	224.89
A383.3	C	46 40	48.0112	16 25	17.4927	608715.22	5170586.29	224.74
A383.4	C	46 40	46.9503	16 25	17.9278	608725.05	5170553.71	224.45
A383.5	C	46 40	46.3781	16 25	17.9157	608725.11	5170536.04	224.41
A383.6	C	46 40	46.1145	16 25	17.6916	608720.50	5170527.82	224.64
A384	A	46 40	45.6750	16 25	18.4647	608737.17	5170514.55	223.86
A384.1	C	46 40	45.1932	16 25	21.1025	608793.47	5170500.69	223.82
A384.2	C	46 40	44.7418	16 25	22.7616	608828.97	5170487.39	223.70
A384.3	C	46 40	44.8080	16 25	24.7578	608871.34	5170490.20	223.67
A384.4	C	46 40	44.7225	16 25	25.9002	608895.66	5170488.01	223.54
A384.5	C	46 40	44.3180	16 25	28.3507	608947.94	5170476.46	223.51
A384.6	C	46 40	44.4553	16 25	31.5680	609016.21	5170481.94	223.43
A385	A	46 40	44.3234	16 25	32.0722	609027.00	5170478.06	222.98
385.1	-	46 40	44.2079	16 25	32.0378	609026.33	5170474.48	223.40
A385.2	C	46 40	42.8943	16 25	31.6352	609018.51	5170433.78	223.31
A385.3	C	46 40	42.2972	16 25	31.4414	609014.73	5170415.27	223.39
A385.4	C	46 40	41.0510	16 25	30.4234	608993.80	5170376.42	223.43
A385.5	C	46 40	39.5356	16 25	29.0425	608965.31	5170329.11	223.56
A386	A	46 40	38.6389	16 25	27.9135	608941.83	5170301.00	223.19
A386.1	C	46 40	39.5440	16 25	26.8123	608917.93	5170328.51	223.65
A386.2	C	46 40	39.4187	16 25	26.5492	608912.41	5170324.55	223.59
A386.3	C	46 40	39.0413	16 25	26.0371	608901.74	5170312.70	223.60
A386.4	C	46 40	38.2608	16 25	25.1443	608883.21	5170288.27	223.84
A386.5	C	46 40	38.1508	16 25	21.7439	608811.03	5170283.57	224.18
A386.6	C	46 40	38.0578	16 25	20.9222	608793.62	5170280.38	224.27
A386.7	C	46 40	37.8612	16 25	20.2949	608780.40	5170274.07	224.34
A387	A	46 40	37.6003	16 25	19.6592	608767.04	5170265.77	223.85
A387.1	C	46 40	37.0805	16 25	18.5330	608743.41	5170249.30	224.36
A387.2	C	46 40	35.6793	16 25	16.4471	608699.87	5170205.25	224.57
A387.3	C	46 40	34.5690	16 25	15.1455	608672.84	5170170.48	224.82
A387.4	C	46 40	33.2024	16 25	13.7690	608644.36	5170127.77	224.35
A388	A	46 40	32.7352	16 25	13.5156	608639.23	5170113.25	224.35
A388.1	C	46 40	32.5290	16 25	14.2830	608655.65	5170107.18	224.75
A388.2	C	46 40	32.3720	16 25	15.2609	608676.52	5170102.71	224.90
A388.3	C	46 40	31.8577	16 25	15.2108	608675.74	5170086.82	224.94
A388.4	C	46 40	31.4889	16 25	14.9627	608670.67	5170075.34	224.85



Határjel határpont		Földrajzi koordináták (ETRS89) Geografske koordinate (ETRS 89)			UTM Vetület Projekcija UTM		
Mejni znak, mejna točka		szélesség širina		hosszúság dolžina	Y (m)	X (m)	H (m)
Száma Številka	Típusa Tip	φ (° ' ")		λ (° ' ")			
A388.5	C	46 40 31.1322	16 25 14.6078	608663.33	5170064.19	224.88	
A388.6	C	46 40 30.1271	16 25 14.0306	608651.63	5170032.95	225.09	
A388.6a	C	46 40 28.8505	16 25 14.0408	608652.56	5169993.54	224.19	
A388.7	C	46 40 27.8738	16 25 14.0486	608653.26	5169963.40	224.48	
A389	A	46 40 26.8084	16 25 13.1666	608635.12	5169930.18	224.62	
A389.1	C	46 40 26.0109	16 25 14.5528	608665.01	5169906.10	224.84	
A389.2	C	46 40 24.6345	16 25 17.1670	608721.32	5169864.61	224.92	
A389.3	C	46 40 22.7830	16 25 20.4304	608791.69	5169808.72	224.71	
A389.4	C	46 40 22.1074	16 25 22.3075	608831.95	5169788.58	224.48	
A389.5	C	46 40 21.2874	16 25 23.5997	608859.86	5169763.77	224.47	
A389.6	C	46 40 21.7823	16 25 24.1419	608871.10	5169779.25	224.60	
A389.7	C	46 40 20.8504	16 25 25.8575	608908.07	5169751.15	224.33	
A389.8	C	46 40 19.8344	16 25 27.4611	608942.71	5169720.40	224.09	
A389.9	C	46 40 18.7856	16 25 28.9938	608975.86	5169688.62	224.04	
A389.10	C	46 40 18.2707	16 25 29.8992	608995.39	5169673.07	223.86	
A390	A	46 40 17.8951	16 25 30.9108	609017.09	5169661.87	223.53	
A390.1	C	46 40 17.5739	16 25 30.7447	609013.74	5169651.90	223.88	
A390.2	C	46 40 15.9000	16 25 30.1524	609002.09	5169600.00	223.99	
A390.3	C	46 40 14.8450	16 25 30.1252	609002.10	5169567.42	223.95	
A390.4	C	46 40 14.1584	16 25 30.8864	609018.66	5169546.52	223.90	
A390.5	C	46 40 13.8621	16 25 31.1363	609024.13	5169537.48	224.13	
A390.6	C	46 40 13.4746	16 25 31.2823	609027.45	5169525.57	223.97	
A390.7	C	46 40 13.0758	16 25 31.2428	609026.84	5169513.25	223.78	
A390.8	C	46 40 10.7585	16 25 29.6598	608994.50	5169441.11	224.34	
A391	A	46 40 10.4131	16 25 29.3684	608988.50	5169430.34	224.04	
A391.1	C	46 40 09.4819	16 25 28.4927	608970.41	5169401.26	224.74	
A391.2	C	46 40 09.0417	16 25 28.2035	608964.51	5169387.56	224.68	
A391.3	C	46 40 08.3047	16 25 27.8539	608957.49	5169364.68	224.68	
A391.4	C	46 40 07.6761	16 25 27.6635	608953.80	5169345.20	224.51	
A391.5	C	46 40 06.1558	16 25 27.3182	608947.31	5169298.14	224.08	
A392	A	46 40 04.3086	16 25 26.5571	608932.17	5169240.84	223.35	
A392.1	C	46 40 03.7188	16 25 25.9419	608919.43	5169222.39	223.50	
A392.2	C	46 40 01.7425	16 25 24.3347	608886.38	5169160.78	223.93	
A393	A	46 40 01.1967	16 25 23.9086	608877.63	5169143.77	224.36	
A393.1	C	46 40 01.3008	16 25 23.6742	608872.59	5169146.89	224.83	
A394	A	46 39 58.6456	16 25 18.1094	608755.83	5169062.80	232.63	
A394.1	C	46 39 58.0184	16 25 15.9854	608711.04	5169042.62	235.36	
A395	A	46 39 56.9342	16 25 14.3652	608677.22	5169008.54	238.07	
A395.1	C	46 39 56.5470	16 25 12.5725	608639.34	5168995.90	238.95	
A395.2	C	46 39 55.5726	16 25 11.5068	608617.24	5168965.42	239.30	
A396	A	46 39 55.2939	16 25 11.1542	608609.90	5168956.68	238.96	
A396.1	C	46 39 54.5043	16 25 10.4980	608596.40	5168932.05	239.05	
A396.2	C	46 39 53.8066	16 25 08.9867	608564.67	5168909.94	238.26	
A396.3	C	46 39 53.0826	16 25 07.2272	608527.68	5168886.92	236.89	
A396.4	C	46 39 52.5190	16 25 06.3642	608509.66	5168869.19	235.73	
A397	A	46 39 52.2995	16 25 05.9319	608500.59	5168862.25	235.20	
A397.1	C	46 39 51.5579	16 25 08.1353	608547.83	5168840.21	233.79	
A397.2	C	46 39 51.0187	16 25 08.1847	608549.18	5168823.58	233.68	
A398	A	46 39 49.3921	16 25 09.2868	608573.50	5168773.80	232.36	
A398.1	C	46 39 48.1034	16 25 10.7931	608606.23	5168734.60	231.85	
A398.2	C	46 39 47.4783	16 25 12.5076	608643.01	5168715.96	231.55	
A398.3	C	46 39 47.1759	16 25 13.0289	608654.26	5168706.83	231.40	
A399	A	46 39 46.3861	16 25 13.3649	608661.83	5168682.58	231.47	
A399.1	C	46 39 45.9144	16 25 13.6262	608667.65	5168668.12	230.63	
A399.2	C	46 39 44.9240	16 25 14.2755	608682.00	5168637.79	229.81	



Határjel határpont		Földrajzi koordináták (ETRS89) Geografske koordinate (ETRS 89)				UTM Vetület Projekcija UTM				
Mejni znak, mejna točka		szélesség širina		hosszúság dolžina		Y (m)	X (m)	H (m)		
Száma Številka	Típusa Tip	φ (° ' ")		λ (° ' ")						
A463	A	46	35	15.2082	16	28	24.3578	612876.98	5160387.01	264.96
A464	A	46	35	10.1565	16	28	29.9576	612999.06	5160233.31	269.14
A465	A	46	35	07.4606	16	28	34.8243	613104.19	5160152.04	275.21
A465.1	C	46	35	04.6027	16	28	38.4498	613182.99	5160065.27	278.71
A465.2	C	46	35	02.6939	16	28	40.1403	613220.07	5160007.03	280.28
A466	A	46	34	59.8840	16	28	43.5128	613293.47	5159921.65	283.45
A466.1	C	46	34	59.2132	16	28	44.0456	613305.20	5159901.15	284.93
A466.2	C	46	34	55.4299	16	28	48.0750	613393.14	5159785.99	289.60
A467	A	46	34	54.5050	16	28	48.3070	613398.61	5159757.53	289.52
A467.a	C	46	34	50.4964	16	28	50.6678	613451.18	5159634.75	294.03
A468	A	46	34	46.4498	16	28	53.0481	613504.18	5159510.80	300.34
A468.1	C	46	34	44.6204	16	28	55.4633	613556.65	5159455.30	306.17
A468.2	C	46	34	43.5871	16	28	58.5577	613623.10	5159424.64	311.33
A468.3	C	46	34	42.9188	16	29	00.2038	613658.53	5159404.67	313.71
A468.4	C	46	34	40.1052	16	29	01.5766	613689.38	5159318.38	320.89
A469	A	46	34	39.3954	16	29	02.6200	613712.00	5159296.89	323.93
A470	A	46	34	36.2949	16	28	58.3649	613623.23	5159199.49	330.10
A470.1	C	46	34	33.7766	16	28	56.3913	613582.69	5159120.97	326.15
A471	A	46	34	32.8295	16	28	55.9547	613573.94	5159091.56	325.32
A471.1	C	46	34	30.7129	16	28	55.1714	613558.50	5159025.92	325.71
A471.2	C	46	34	29.4546	16	28	54.8333	613552.03	5158986.95	326.83
A472	A	46	34	27.9362	16	28	54.6402	613548.80	5158940.00	326.39
A472.1	C	46	34	25.0373	16	28	55.1442	613561.21	5158850.73	331.42
A472.2	C	46	34	24.8195	16	28	55.3628	613565.99	5158844.09	332.10
A472.3	C	46	34	24.6135	16	28	56.0329	613580.37	5158838.00	332.15
A473	A	46	34	24.0179	16	28	56.1023	613582.20	5158819.64	332.51
A473.1	C	46	34	22.5733	16	28	56.1307	613583.64	5158775.07	334.60
A473.2	C	46	34	19.4392	16	28	55.7027	613576.35	5158678.16	337.87
A474	A	46	34	18.5204	16	28	55.8062	613579.08	5158649.84	339.52
A474.1	C	46	34	16.7224	16	28	56.2415	613589.39	5158594.52	342.43
A475	A	46	34	14.7453	16	28	57.0855	613608.50	5158533.84	342.27
A476	A	46	34	10.8989	16	28	57.7094	613624.02	5158415.36	343.16
A476.1	C	46	34	09.4046	16	28	57.1454	613612.88	5158369.02	342.74
A477	A	46	34	06.4806	16	28	56.7050	613605.20	5158278.59	341.82
A477.1	C	46	34	05.6278	16	28	56.2557	613596.13	5158252.09	340.98
A477.2	C	46	34	03.9419	16	28	55.2113	613574.87	5158199.63	339.60
A478	A	46	34	02.6925	16	28	54.8281	613567.44	5158160.92	339.65
A479	A	46	34	00.7377	16	28	55.1533	613575.50	5158100.71	341.76
A479.1	C	46	33	59.2195	16	28	56.9370	613614.35	5158054.56	346.15
A479.2	C	46	33	58.2947	16	28	58.0333	613638.22	5158026.46	344.36
A479.3	C	46	33	58.3381	16	28	58.5385	613648.95	5158028.00	345.38
479.4	-	46	33	57.7448	16	28	58.7455	613653.71	5158009.77	342.74
A480	A	46	33	57.6928	16	28	58.7501	613653.83	5158008.17	341.97
A481	A	46	33	57.3483	16	29	02.9358	613743.14	5157999.21	343.40
481.1	-	46	33	57.1486	16	29	04.7345	613781.55	5157993.77	0.00
A482	A	46	33	57.1936	16	29	05.9674	613807.77	5157995.65	338.13
A482.1	C	46	33	57.0688	16	29	07.1198	613832.37	5157992.26	338.93
A483	A	46	33	56.3472	16	29	10.4488	613903.66	5157971.32	345.77
A483.1	C	46	33	55.7041	16	29	10.9903	613915.56	5157951.69	347.37
A483.2	C	46	33	55.3595	16	29	12.4315	613946.44	5157941.63	350.54
A483.3	C	46	33	54.9230	16	29	13.9420	613978.85	5157928.76	353.08
A483.4	C	46	33	54.8808	16	29	15.5652	614013.43	5157928.11	356.76
A484	A	46	33	54.6750	16	29	16.3783	614030.86	5157922.09	358.30
A484.1	C	46	33	54.6052	16	29	17.2091	614048.59	5157920.27	359.32
A484.2	C	46	33	54.3536	16	29	18.1884	614069.58	5157912.89	359.94
A484.3	C	46	33	54.6453	16	29	19.4541	614096.36	5157922.41	359.57

Határjel határpont		Földrajzi koordináták (ETRS89) Geografske koordinate (ETRS 89)				UTM Vetület Projekcija UTM		
Mejni znak, mejna točka		szélesség širina		hosszúság dolžina		Y (m)	X (m)	H (m)
Száma Številka	Típusa Tip	φ (° ' ")		λ (° ' ")				
A484.4	B	46 33	55.8379	16 29	21.7859	614145.30	5157960.15	360.18
A484.5	C	46 33	56.4772	16 29	23.0144	614171.09	5157980.38	363.74
A485	A	46 33	56.2858	16 29	24.8063	614209.34	5157975.19	365.50
A485.1	C	46 33	55.5298	16 29	26.6617	614249.28	5157952.60	365.92
A485.2	C	46 33	54.8836	16 29	28.0348	614278.89	5157933.21	364.07
A485.3	C	46 33	54.0798	16 29	30.2805	614327.17	5157909.31	362.54
A485.4	C	46 33	53.8465	16 29	31.5195	614353.68	5157902.60	362.80
A485.5	B	46 33	53.2576	16 29	32.7354	614379.91	5157884.92	363.10
A485.6	C	46 33	52.4875	16 29	34.1521	614410.52	5157861.72	364.96
A486	A	46 33	52.1800	16 29	35.0694	614430.23	5157852.60	364.40
486.1	-	46 33	51.2714	16 29	35.1673	614432.84	5157824.59	363.83
A486.2	C	46 33	49.9474	16 29	35.2322	614435.00	5157783.75	363.85
487	-	46 33	48.9301	16 29	34.8821	614428.14	5157752.21	0.00
487.1	-	46 33	47.8194	16 29	34.7445	614425.86	5157717.87	0.00
487.2	-	46 33	46.2378	16 29	34.9772	614431.73	5157669.15	0.00
487.3	-	46 33	45.1235	16 29	35.0400	614433.72	5157634.78	0.00
A488	A	46 33	45.1419	16 29	35.3315	614439.92	5157635.47	350.86
A489	A	46 33	45.2840	16 29	37.1283	614478.09	5157640.58	339.77
A489.1	C	46 33	45.3063	16 29	38.4308	614505.80	5157641.79	333.15
A490	A	46 33	45.3056	16 29	39.7637	614534.18	5157642.31	325.59
A491	A	46 33	45.2573	16 29	41.1941	614564.66	5157641.39	317.41
A491.1	C	46 33	44.9427	16 29	42.8176	614599.41	5157632.34	308.28
A492	A	46 33	44.9331	16 29	43.5445	614614.89	5157632.33	306.40
A493	A	46 33	45.7753	16 29	45.1268	614648.08	5157658.97	304.97
A494	A	46 33	47.0603	16 29	46.5315	614677.24	5157699.20	309.09
A494.1	C	46 33	47.1830	16 29	47.4002	614695.66	5157703.34	304.03
A495	A	46 33	47.8167	16 29	48.1017	614710.22	5157723.18	300.79
A496	A	46 33	48.0071	16 29	49.7415	614745.02	5157729.72	296.51
A497	A	46 33	47.0386	16 29	51.6994	614787.27	5157700.62	288.17
A497.1	C	46 33	46.8287	16 29	52.9287	614813.57	5157694.63	294.43
A498	A	46 33	46.6284	16 29	53.7412	614830.98	5157688.78	298.11
A498.1	C	46 33	46.3690	16 29	54.4116	614845.41	5157681.05	302.08
A499	A	46 33	46.0919	16 29	55.2259	614862.90	5157672.82	303.43
A499.1	C	46 33	45.8550	16 29	55.9554	614878.57	5157665.80	302.25
A500	A	46 33	45.9387	16 29	57.1644	614904.26	5157668.88	299.53
A501	A	46 33	45.1469	16 29	58.5258	614933.71	5157644.99	298.68
A502	A	46 33	44.5240	16 30	00.0030	614965.53	5157626.36	300.56
A502.1	C	46 33	44.4435	16 30	00.5881	614978.03	5157624.11	300.23
A503	A	46 33	44.6405	16 30	02.1543	615011.26	5157630.83	291.45
A504	A	46 33	44.8387	16 30	03.4271	615038.24	5157637.46	290.40
A504.1	C	46 33	44.8757	16 30	04.3290	615057.42	5157638.97	289.14
A505	A	46 33	45.2419	16 30	05.0743	615073.07	5157650.57	289.06
A505.1	C	46 33	45.7630	16 30	05.6338	615084.68	5157666.88	293.54
A505.2	C	46 33	46.4506	16 30	06.3081	615098.63	5157688.38	299.33
A506	A	46 33	46.7374	16 30	06.4385	615101.23	5157697.28	302.37
A506.1	C	46 33	47.2047	16 30	06.9406	615111.65	5157711.91	308.60
A507	A	46 33	47.7849	16 30	08.4051	615142.49	5157730.41	318.84
A507.1	C	46 33	47.8395	16 30	08.8533	615152.00	5157732.28	323.24
A507.2	C	46 33	47.9777	16 30	09.5194	615166.10	5157736.81	327.50
A508	A	46 33	48.1917	16 30	09.8738	615173.52	5157743.56	329.25
A508.1	C	46 33	48.2781	16 30	10.0213	615176.61	5157746.29	330.45
A509	A	46 33	49.1728	16 30	10.7110	615190.76	5157774.19	333.87
A509.1	C	46 33	48.8290	16 30	11.5453	615208.73	5157768.91	333.12
A509.2	C	46 33	48.5871	16 30	12.2721	615224.34	5157756.74	332.58
A510	A	46 33	48.8015	16 30	13.7460	615255.59	5157763.66	333.25
A510.1	A	46 33	48.8665	16 30	14.7766	615277.50	5157766.38	331.61

Koordinátajegyzék
Seznam koordinat
Magyarország és Szlovénia közötti határvonalak és határpontok adatai
Magyarország és Szlovénia közötti határvonalak és határpontok adatai

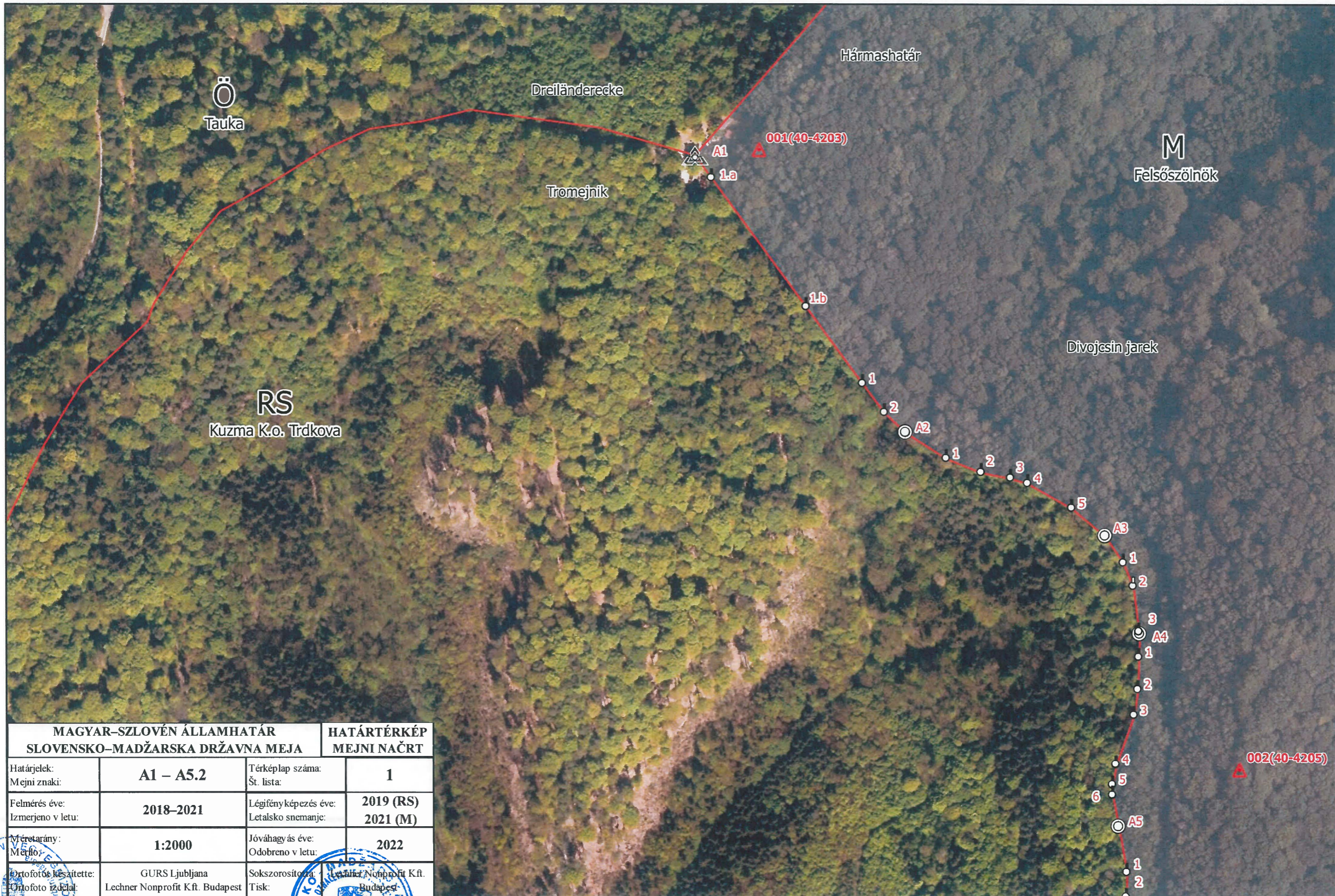


Határjel határpont		Földrajzi koordináták (ETRS89) Geografske koordinate (ETRS 89)			UTM Vetület Projekcija UTM		
Mejni znak, mejna točka		szélesség širina		hosszúság dolžina	Y (m)	X (m)	H (m)
Száma Številka	Típusa Tip	ϕ (° ' ")		λ (° ' ")			
A556.1	C	46 32 19.3607	16 31 03.1625	616360.73	5155023.47	269.21	
A557	A	46 32 19.9472	16 31 01.9891	616335.39	5155041.10	276.73	
A557.1	C	46 32 19.7961	16 31 01.8107	616331.68	5155036.36	277.79	
A558	A	46 32 18.5268	16 31 00.8799	616312.60	5154996.80	277.77	
558.1	-	46 32 17.8910	16 31 00.5196	616305.31	5154977.03	282.32	
A558.2	C	46 32 17.5228	16 31 00.6079	616307.40	5154965.70	287.66	
A558.3	C	46 32 17.1979	16 31 01.3249	616322.87	5154955.97	289.52	
A559	A	46 32 17.1464	16 31 02.2316	616342.21	5154954.75	283.43	
A559.1	C	46 32 16.7100	16 31 03.7004	616373.75	5154941.88	272.41	
A560	A	46 32 15.7984	16 31 05.0743	616403.56	5154914.31	267.66	
A560.1	C	46 32 14.8033	16 31 05.0641	616403.93	5154883.59	264.87	
A561	A	46 32 13.4949	16 31 03.6551	616374.70	5154842.63	268.27	
A561.1	C	46 32 12.5262	16 31 03.4211	616370.29	5154812.63	271.82	
A562	A	46 32 10.9392	16 31 03.5792	616374.60	5154763.71	277.88	
A562.1	C	46 32 10.8416	16 31 03.5875	616374.83	5154760.70	278.79	
A562.2	C	46 32 10.1647	16 31 04.5603	616395.95	5154740.21	281.94	
A562.3	C	46 32 09.9182	16 31 05.3986	616413.96	5154732.95	284.43	
A563	A	46 32 09.5594	16 31 06.3055	616433.49	5154722.24	287.01	
A564	A	46 32 08.9687	16 31 07.1688	616452.23	5154704.36	289.45	
A564.1	C	46 32 08.3606	16 31 07.0256	616449.54	5154685.54	294.98	
A565	A	46 32 07.4782	16 31 06.8509	616446.34	5154658.23	300.28	
A565.1	C	46 32 07.1464	16 31 08.5273	616482.25	5154648.67	298.42	
A566	A	46 32 06.9260	16 31 08.5982	616483.89	5154641.90	297.68	
A566.1	C	46 32 06.7132	16 31 09.6189	616505.75	5154635.75	296.40	
A567	A	46 32 06.5156	16 31 10.1871	616517.97	5154629.88	295.36	
A567.1	C	46 32 06.3347	16 31 10.8718	616532.67	5154624.58	294.58	
A567.2	C	46 32 06.1321	16 31 11.8969	616554.62	5154618.75	294.13	
A567.3	C	46 32 06.0742	16 31 12.4396	616566.22	5154617.18	293.08	
568	-	46 32 06.0551	16 31 13.4504	616587.76	5154617.01	0.00	
A568.1	C	46 32 06.1923	16 31 14.9690	616620.02	5154621.87	291.34	
A569	A	46 32 06.4624	16 31 16.3386	616649.03	5154630.77	289.09	
A569.1	C	46 32 06.7778	16 31 17.0017	616662.97	5154640.77	286.91	
A569.2	C	46 32 06.9979	16 31 17.4510	616672.41	5154647.75	285.94	
A570	A	46 32 06.7775	16 31 18.8842	616703.07	5154641.54	285.33	
A570.1	C	46 32 06.7858	16 31 19.2831	616711.56	5154641.96	286.45	
A570.2	C	46 32 07.0063	16 31 20.3738	616734.66	5154649.21	287.67	
571	-	46 32 06.9347	16 31 21.0764	616749.67	5154647.29	0.00	
A571.1	C	46 32 06.9580	16 31 21.6948	616762.83	5154648.26	288.14	
A571.2	C	46 32 06.9360	16 31 22.7947	616786.27	5154648.04	289.46	
A572	A	46 32 06.8150	16 31 23.4087	616799.42	5154644.55	290.47	
A572.1	C	46 32 07.6883	16 31 23.8770	616808.87	5154671.70	285.78	
A573	A	46 32 08.5113	16 31 24.4536	616820.67	5154697.34	279.93	
A574	A	46 32 08.1026	16 31 26.4064	616862.50	5154685.53	277.13	
A574.1	C	46 32 07.4619	16 31 27.2290	616880.41	5154666.09	275.36	
A575	A	46 32 06.9960	16 31 27.6493	616889.64	5154651.89	275.73	
A575.1	C	46 32 06.9759	16 31 28.1948	616901.27	5154651.49	276.32	
A575.2	C	46 32 06.9782	16 31 28.7080	616912.20	5154651.77	277.38	
A576	A	46 32 07.0131	16 31 30.9240	616959.38	5154653.76	280.27	
A577	A	46 32 07.0255	16 31 32.4380	616991.62	5154654.77	282.72	
A577.1	C	46 32 06.6922	16 31 34.3238	617031.99	5154645.25	280.78	
A577.2	C	46 32 06.4325	16 31 36.1449	617070.93	5154637.99	281.26	
A577.3	C	46 32 06.2291	16 31 37.1629	617092.74	5154632.13	284.53	
A578	A	46 32 06.3677	16 31 38.1141	617112.91	5154636.80	282.06	
A578.1	C	46 32 06.3812	16 31 38.2266	617115.30	5154637.27	282.13	
A578.2	C	46 32 06.0174	16 31 39.2752	617137.86	5154626.47	279.47	
A578.3	C	46 32 05.6690	16 31 39.8223	617149.72	5154615.94	278.02	

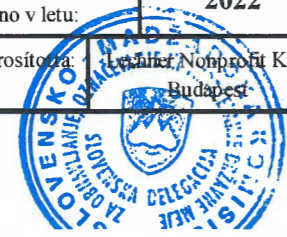


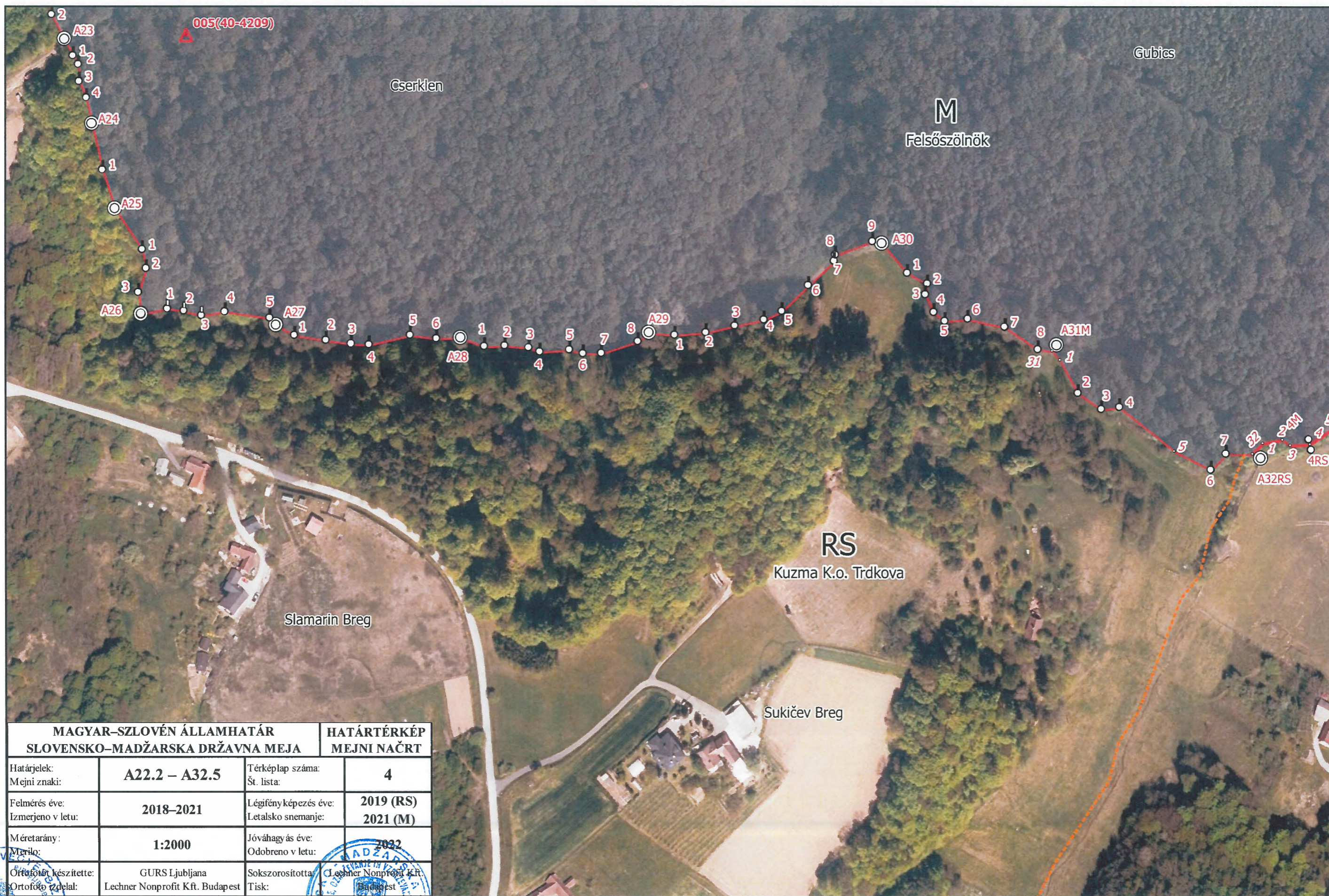
Határjel határpont		Földrajzi koordináták (ETRS89) Geografske koordinate (ETRS 89)			UTM Vetület Projekcija UTM			
Mejni znak, mejna točka		szélesség širina		hosszúság dolžina		Y (m)	X (m)	H (m)
Száma Številka	Típusa Tip	φ (° ' ")		λ (° ' ")				
A216.11RS	B	46 49	50.8849	16 21	02.0857	603001.67	5187247.44	291.48
A216.14RS	B	46 49	50.4909	16 21	01.7329	602994.41	5187235.15	291.74
A216.15RS	B	46 49	50.2534	16 21	02.1437	603003.23	5187227.97	289.63
A216.18RS	B	46 49	48.9268	16 21	01.8502	602997.72	5187186.91	290.40
A216.19RS	B	46 49	47.9093	16 21	02.4905	603011.83	5187155.74	289.46
A430RS	A	46 38	23.5661	16 23	22.7987	606357.37	5166084.34	210.17
A433RS	A	46 38	01.0478	16 23	30.3035	606529.19	5165392.10	209.60
A434.4RS	B	46 38	02.2361	16 23	42.9022	606796.41	5165433.52	209.60
A435RS	A	46 38	03.3247	16 23	53.9807	607031.36	5165471.29	210.25
A436.4RS	B	46 37	56.2168	16 24	15.7595	607498.32	5165260.14	209.17
A437RS	A	46 37	53.8883	16 24	20.6975	607604.60	5165190.14	209.18
A439RS	A	46 37	41.9277	16 24	32.7216	607866.86	5164825.53	208.67
A440.2RS	B	46 37	37.8873	16 24	45.5243	608141.33	5164705.69	208.98
A441RS	A	46 37	25.5383	16 24	54.1320	608331.21	5164327.82	208.58
A442RS	A	46 37	13.1073	16 25	02.1498	608508.62	5163947.18	207.72
A442.2RS	B	46 37	03.3104	16 25	13.5846	608757.25	5163649.17	207.30
A443RS	A	46 37	01.2408	16 25	15.9238	608808.15	5163586.19	207.51
A443.3RS	B	46 37	00.3410	16 25	16.9388	608830.24	5163558.81	207.43
A444.1RS	B	46 36	48.6904	16 25	28.2009	609076.27	5163203.53	207.46
A445RS	A	46 36	47.3499	16 25	29.3050	609100.50	5163162.57	207.71
A487RS	A	46 33	48.9396	16 29	34.7949	614426.28	5157752.47	362.12
A487.1RS	B	46 33	47.8002	16 29	34.6073	614422.95	5157717.22	358.27
A487.2RS	B	46 33	46.2261	16 29	34.8297	614428.60	5157668.73	353.54
A487.3RS	B	46 33	45.1237	16 29	34.8830	614430.38	5157634.73	349.96
A606RS	A	46 30	58.0080	16 31	30.8386	616998.71	5152523.86	200.91
A606.1RS	B	46 30	57.2030	16 31	31.2741	617008.47	5152499.19	200.29
A606.2RS	B	46 30	56.6938	16 31	32.0028	617024.30	5152483.78	200.14
A606.3RS	B	46 30	55.4953	16 31	32.8767	617043.64	5152447.15	200.33
A606.4RS	B	46 30	55.8247	16 31	34.6421	617081.06	5152458.04	200.00
A606.5RS	B	46 30	55.4525	16 31	37.8445	617149.52	5152447.87	199.81
A606.6RS	B	46 30	54.6092	16 31	40.2834	617201.99	5152422.85	200.35
A606.7RS	B	46 30	53.9873	16 31	41.7062	617232.68	5152404.24	200.18
A607.1RS	B	46 30	54.5093	16 31	45.8634	617320.95	5152422.07	200.27
A607.2RS	B	46 30	54.7792	16 31	48.6589	617380.36	5152431.55	199.83
A614RS	A	46 30	18.5451	16 31	24.5452	616888.12	5151303.24	200.45
A616RS	A	46 30	06.7422	16 31	45.1231	617333.73	5150947.42	200.14
A618RS	A	46 29	59.9727	16 32	10.8346	617885.79	5150749.12	199.20
A620RS	A	46 29	51.9792	16 32	26.2392	618218.94	5150508.79	198.89
A622RS	A	46 29	37.9718	16 32	56.3532	618869.30	5150089.01	199.11
A624RS	A	46 29	29.8132	16 33	20.4217	619387.31	5149847.27	198.29
A626RS	A	46 29	21.0705	16 33	42.2254	619857.44	5149586.61	196.27
A628RS	A	46 29	21.9785	16 33	53.2511	620091.93	5149619.28	197.08
A630RS(2016)	A	46 29	12.7340	16 34	11.5931	620488.62	5149341.71	197.71
A632RS	A	46 29	04.7408	16 34	11.9832	620501.84	5149095.16	197.72
A634RS	A	46 28	56.9392	16 34	31.6205	620925.31	5148862.70	197.20
A636RS	A	46 28	50.7714	16 34	45.3667	621222.20	5148678.19	195.90
A638RS	A	46 28	41.9724	16 34	48.7991	621300.82	5148408.07	196.48
A640RS	A	46 28	37.4688	16 35	04.2631	621633.34	5148275.67	194.40
A642RS	A	46 28	35.7662	16 35	30.5262	622194.40	5148234.38	195.47
A643RS	A	46 28	35.8857	16 35	39.0033	622375.11	5148241.71	194.36





MAGYAR–SZLOVÉN ÁLLAMHATÁR SLOVENSKO–MADŽARSKA DRŽAVNA MEJA		HATÁRTÉRKÉP MEJNI NAČRT	
Határjel:	A1 – A5.2	Térképlap száma:	1
Mejni znaki:		St. lista:	
Felmérés éve:	2018–2021	Légifényképezés éve:	2019 (RS)
Izmerjeno v letu:		Letalsko snemanje:	2021 (M)
Méretarány:	1:2000	Jóváhagyás éve:	2022
Mérfő:		Ódobreno v letu:	
Ortofotó készíttette:	GURS Ljubljana	Sokszorosító:	Lechner Nonprofit K.ft.
Ortofotó kiadja:	Lechner Nonprofit K.ft. Budapest	Tisk:	Budapest





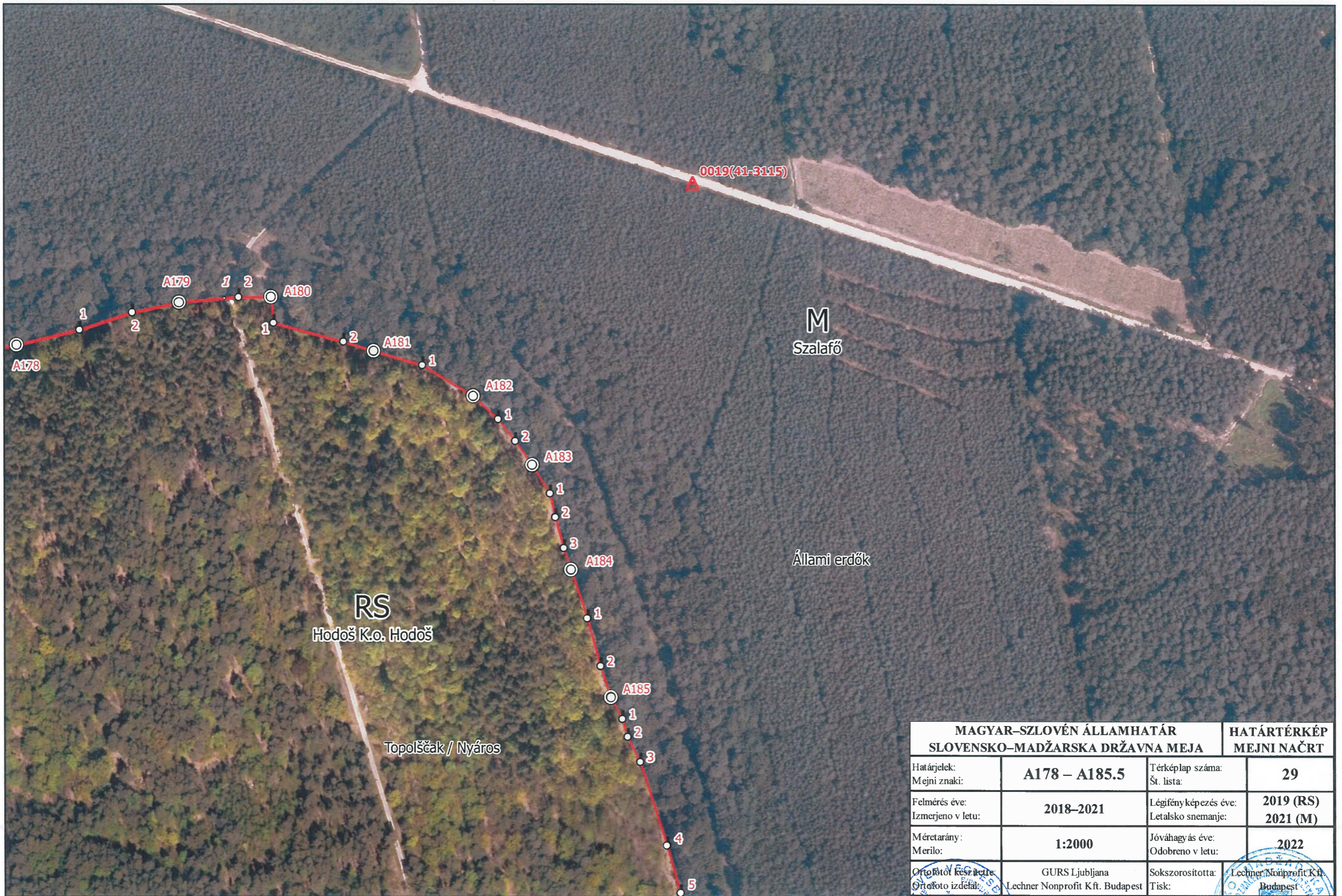
MAGYAR-SZLOVÉN ÁLLAMHATÁR SLOVENSKO-MADŽARSKA DRŽAVNA MEJA		HATÁRTÉRKÉP MEJNI NAČRT	
Határjel:	A22.2 – A32.5	Térképlap száma:	4
Mejni znaki:		St. lista:	
Felmérés éve:	2018–2021	Légifényképezés éve:	2019 (RS)
Izmerjeno v letu:		Letalsko snemanje:	2021 (M)
Méretarány:	1:2000	Jóváhagyás éve:	2022
Mérő:		Ódobreno v letu:	
Ortofotót készítette:	GURS Ljubljana	Sokszorosította:	Lechner Nonprofit Kft. Budapest
Ortofotó zdelal:	Lechner Nonprofit Kft. Budapest	Tisk:	Budapest





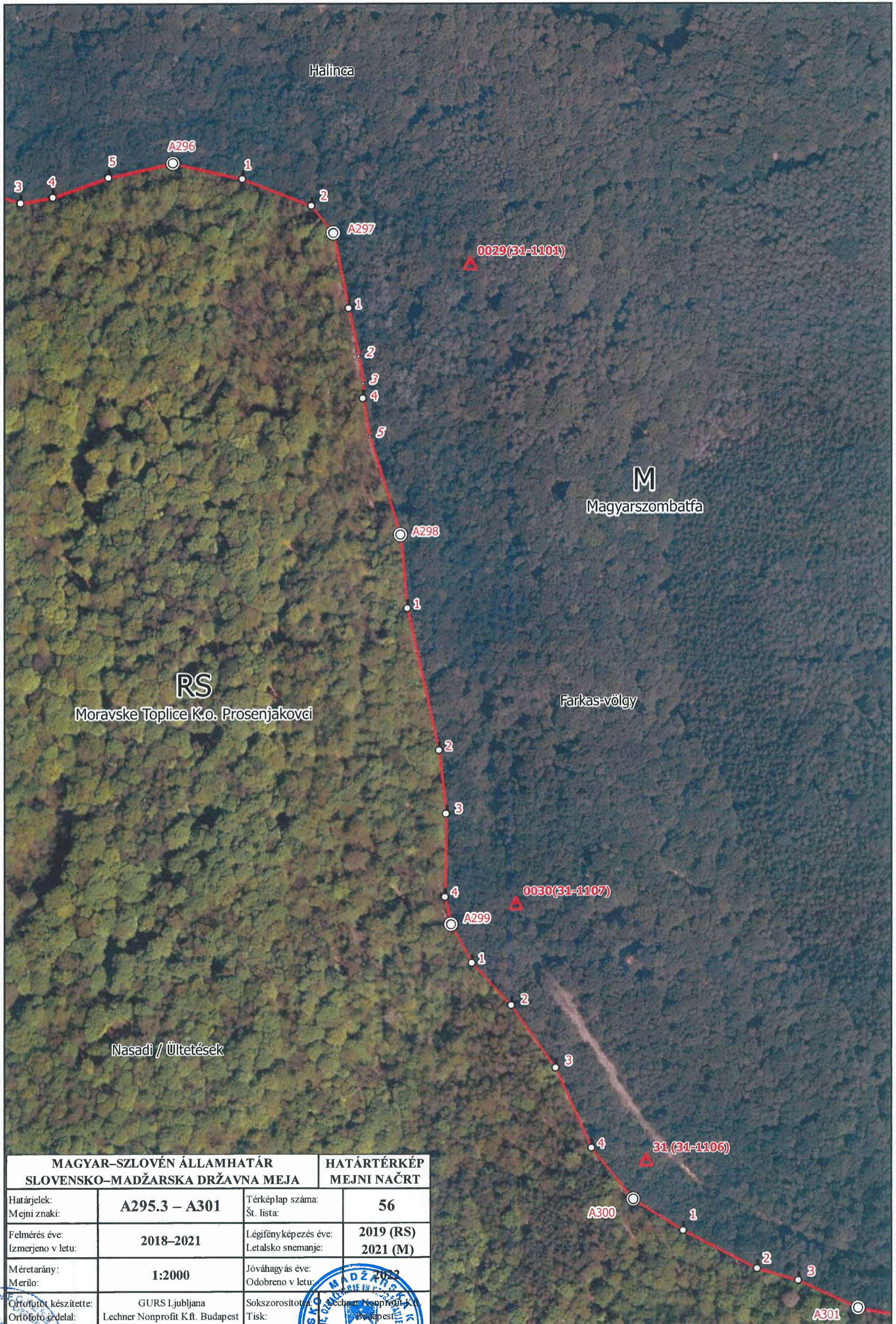
MAGYAR–SZLOVÉN ÁLLAMHATÁR SLOVENSKO–MADŽARSKA DRŽAVNA MEJA		HATÁRTÉRKÉP MEJNI NAČRT	
Határjel:	A140.5 – A146	Térképlap száma:	23
Mejni znaki:		Št. lista:	
Felmérés éve:	2018–2021	Légifényképezés éve:	2019 (RS)
Izmerjeno v letu:		Letalsko snemanje:	2021 (M)
Méretarány:	1:2000	Jóváhagyás éve:	2022
Mezjő:		Odobreno v letu:	
Ortofotó készítette:	GURS Ljubljana	Sokszorosította:	Lechner Nonprofit Kft. Budapest
Ortofotó izdval:	Lechner Nonprofit Kft. Budapest	Tisk:	





MAGYAR-SZLOVÉN ÁLLAMHATÁR SLOVENSKO-MADŽARSKA DRŽAVNA MEJA		HATÁRTÉRKÉP MEJNI NAČRT	
Határjel:	A178 – A185.5	Térképlap száma:	29
Mejni znaki:		Št. lista:	
Felmérés éve:	2018–2021	Légifényképezés éve:	2019 (RS)
Izmerjeno v letu:		Letalsko snemanje:	
Méretarány:	1:2000	Jóváhagyás éve:	2022
Merilo:		Odobreno v letu:	
Ortofótó készítője:	GURS Ljubljana	Sokszorosította:	Lechner Nonprofit Kft.
Ortofoto izdélője:	Lechner Nonprofit Kft. Budapest	Tisk:	Budapest





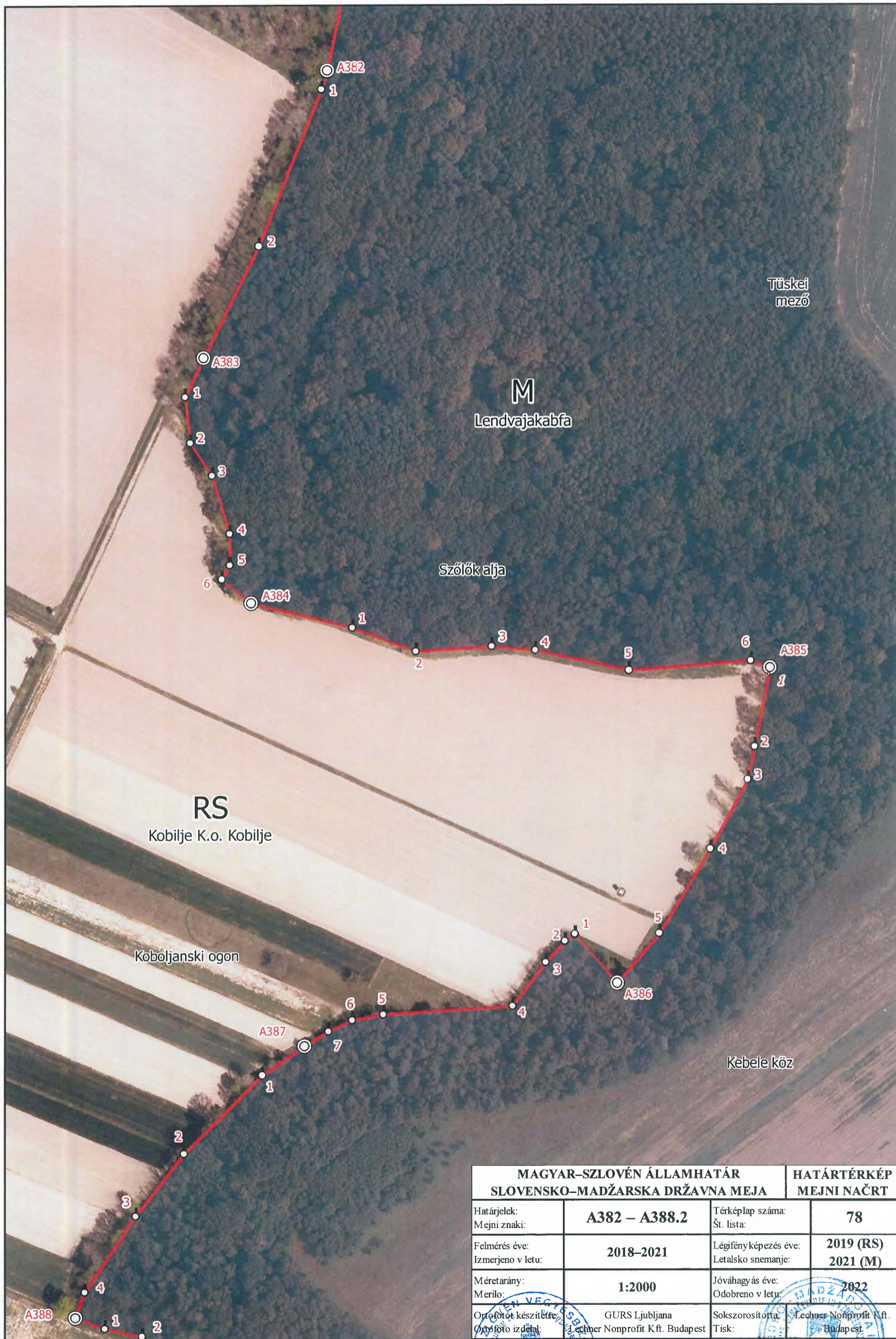
MAGYAR-SZLOVÉN ÁLLAMHATÁR SLOVENSKO-MADŽARSKA DRŽAVNA MEJA		HATÁRTÉRKÉP MEJNI NAČRT	
Határjel:	A295.3 – A301	Térképlap száma:	56
Mejni znaki:		Št. lista:	
Felmérés éve:	2018–2021	Légifényképezés éve:	2019 (RS)
Izmerjeno v letu:		Letalsko snemanje:	2021 (M)
Méretarány:	1:2000	Jóváhagyás éve:	
Merítő:		Odobreno v letu:	
Ortofotó készítette:	GURS Ljubljana	Sokszorosított:	Lechner Nonprofit Kft. Budapest
Ortofotó szedelő:	Lechner Nonprofit Kft. Budapest	Tisk:	Budapest



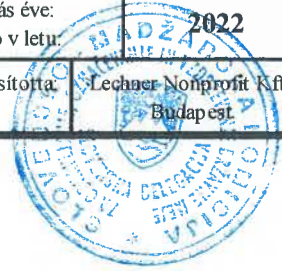


MAGYAR-SZLOVÉN ÁLLAMHATÁR		HATÁRTÉRKEP	
SLOVENSKO-MADŽARSKA DRŽAVNA MEJA		MEJNI NACRT	
Határjel:	A352.5 – A355	Térképlap száma:	66
Mejni znaki:		Št. lista:	
Felmérés éve:	2018–2021	Légifényképezés éve:	2019 (RS)
Izmerjeno v letu:		Letalsko snemanje:	2021 (M)
Méretarány:	1:2000	Jóváhagyás éve:	2022
Merilo:		Ódobreno v letu:	
Ortofotót készítette:	GURS Ljubljana	Sokszorosította:	Lechner Nonprofit Kft.
Ortofoto izdela:	Lechner Nonprofit Kft. Budapest	Tisk:	Budapest





MAGYAR-SZLOVÉN ÁLLAMHATÁR SLOVENSKO-MADŽARSKA DRŽAVNA MEJA		HATÁRTÉRKÉP MEJNI NAČRT	
Határjelek: Mejni znaki:	A382 – A388.2	Térképlap száma: Št. lista:	78
Felmérés éve: Izmerjeno v letu:	2018–2021	Légifényképezés éve: Letalsko snemanje:	2019 (RS) 2021 (M)
Méretarány: Merilo:	1:2000	Jóváhagyás éve: Odobreno v letu:	2022
Ortofotó készítője: Ortofotó izdjal:	GURS Ljubljana Lechner Nonprofit Kft. Budapest	Sokszorosította: Tisk:	Lechner Nonprofit Kft. Budapest





MAGYAR-SZLOVÉN ÁLLAMHATÁR		HATÁRTÉRKÉP	
SLOVENSKO-MADŽARSKA DRŽAVNA MEJA		MEJNINAČRT	
Határjel:	A387.3 – A390.7	Térkép lap száma:	79
Mejni znaki:		Št. lista:	
Felmérés éve:	2018–2021	Légifényképezés éve:	2019 (RS)
Izmerjeno v letu:		Letalsko snemanje:	2021 (M)
Méretarány:	1:2000	Jóváhagyás éve:	2022
Merilo:		Ódobreno v letu:	
Ortofotót készítette:	GURS Ljubljana	Sokszorosította:	Lechner Nonprofit Kft.
Ortofoto izdela:	Lechner Nonprofit Kft. Budapest	Tisk:	Budapest



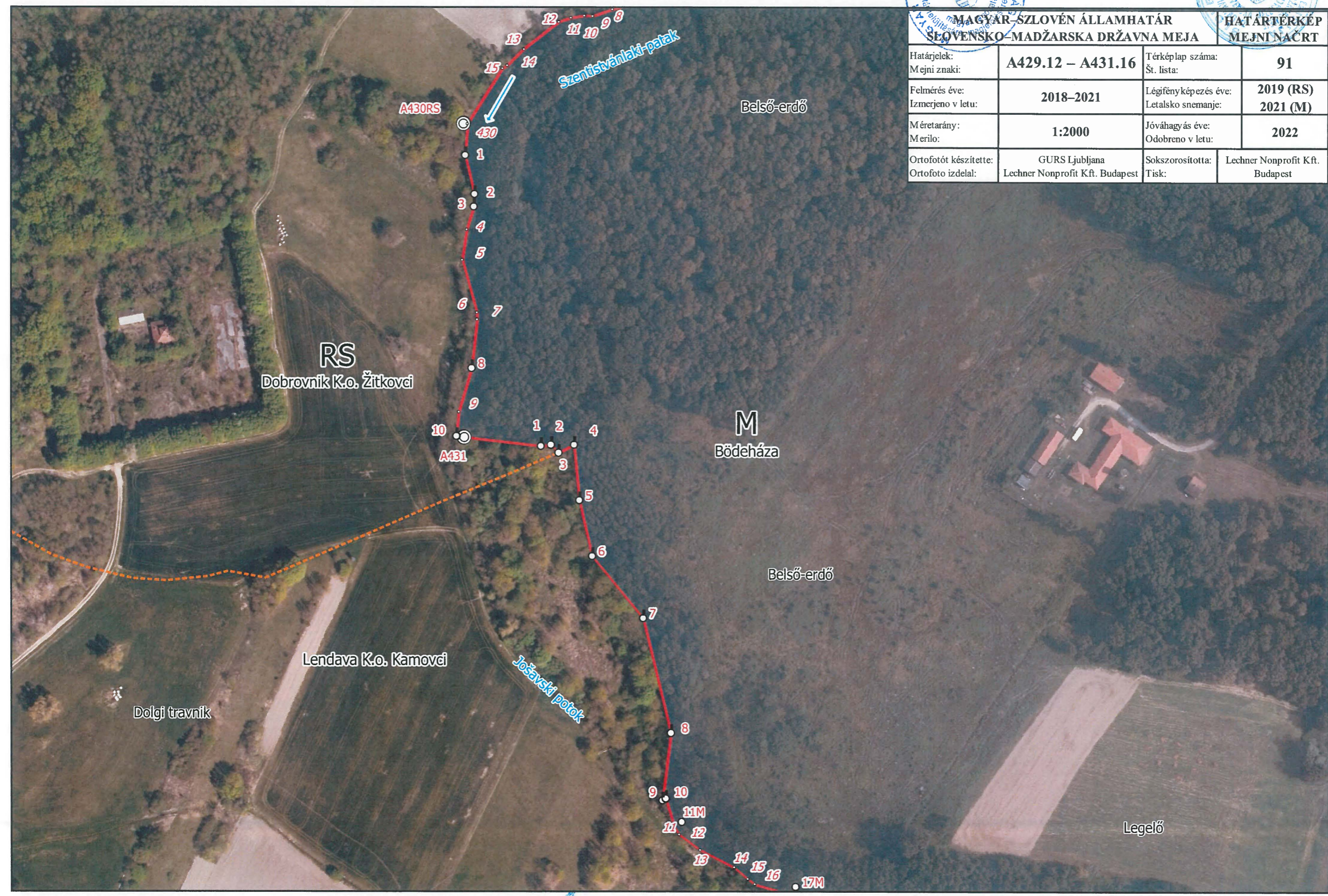


MAGYAR-SZLOVÉN ÁLLAMHATÁR SLOVENSKO-MADŽARSKA DRŽAVNA MEJA		HATÁRTÉRKÉP MEJNI NAČRT	
Határjelek: Mejni znaki:	A394.1 – A401	Térképlap száma: Št. lista:	81
Felmérés éve: Izmerjeno v letu:	2018–2021	Légifényképezés éve: Letalsko snemanje:	2019 (RS) 2021 (M)
Méretarány: Mérítő:	1:2000	Jóváhagyás éve: Odobreno v letu:	2022
Ortofotót készítette: Ortofotó kiadta:	GURS Ljubljana Lechner Nonprofit K.ft. Budapest	Sokszorosította: Tisk:	Lechner Nonprofit K.ft. Budapest





MAGYAR-SZLOVÉN ÁLLAMHATÁR SZLOVÉNKO-MADŽARSKA DRŽAVNA MEJA		HATÁRTERKÉP MEJNI NAČRT	
Határjel:	A429.12 – A431.16	Térképlap száma:	91
Mejni znaki:		Št. lista:	
Felmérés éve:	2018–2021	Légifényképezés éve:	2019 (RS)
Izmerjeno v letu:		Letalsko snemanje:	2021 (M)
Méretarány:	1:2000	Jóváhagyás éve:	2022
Mérilo:		Odobreno v letu:	
Ortofotót készítette:	GURS Ljubljana	Sokszorosította:	Lechner Nonprofit Kft.
Ortofoto izdela:	Lechner Nonprofit Kft. Budapest	Tisk:	Budapest





MAGYAR-SZLOVÉN ÁLLAMHATÁR SLOVENSKO-MADŽARSKA DRŽAVNA MEJA		HATÁRTÉRKÉP MEJNI NAČRT	
Határjel:	A431.11 – A435.1	Térképlap száma:	92
Mejni znaki:		Št. lista:	
Felmérés éve:	2018–2021	Légifényképezés éve:	2019 (RS)
Izmerjeno v letu:		Letalsko snemanje:	2021 (M)
Méretarány:	1:2000	Jóváhagyás éve:	2022
Méret:		Odobreno v letu:	
Ortofotó készítője:	GURS Ljubljana	Sokszorozott:	Lechner Nonprofit Kft.
Ortofotó kiadója:	Lechner Nonprofit Kft. Budapest	Tisk:	Budapest



Pustota

Novi travník



MAGYAR-SZLOVÉN ÁLLAMHATÁR
SLOVENSKO-MADŽARSKA DRŽAVNA MEJA

HATÁRTERKÉP
MEJNŰNACRT

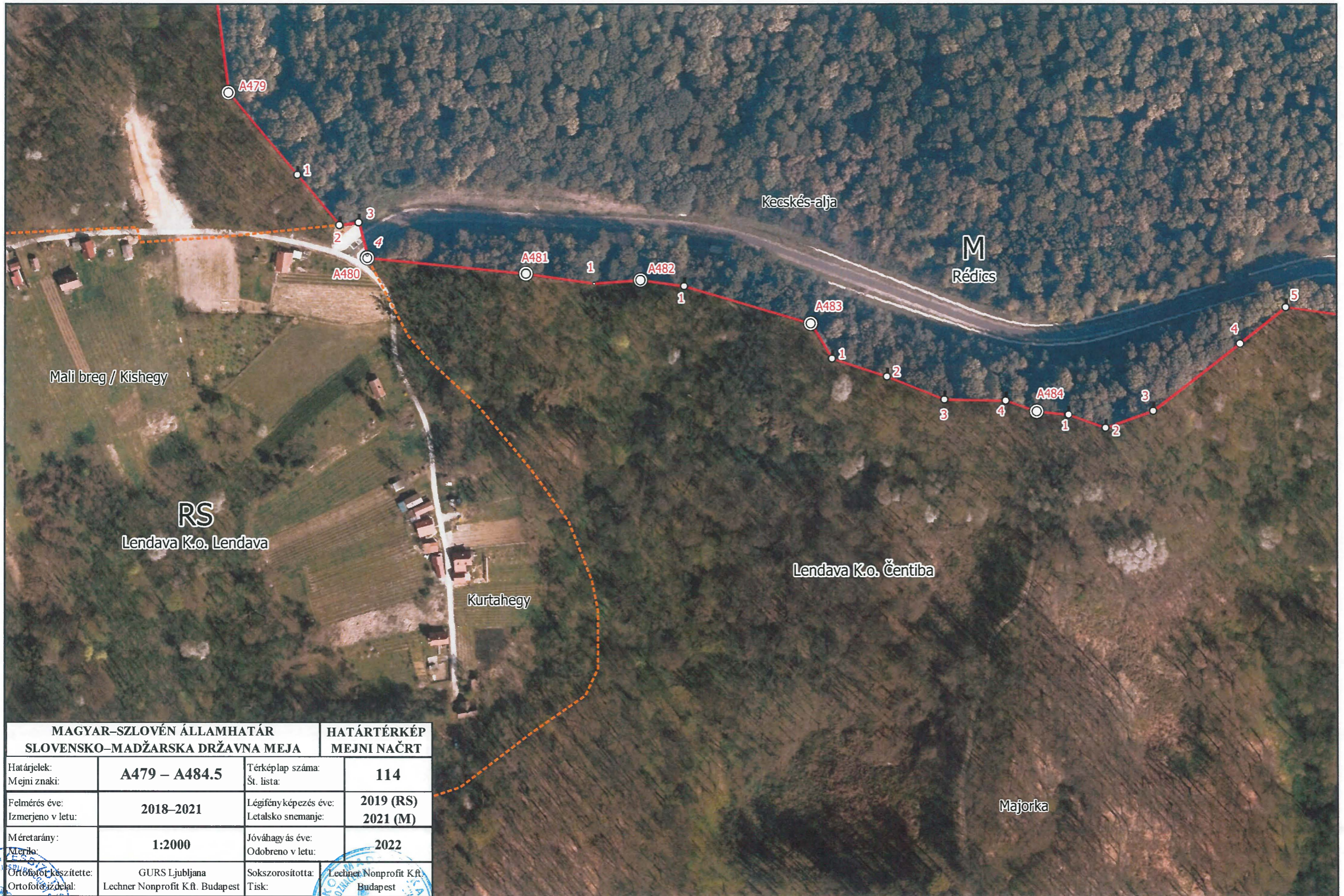
Határjel:	A440 – A441.2	Térkép lap száma:	95
Mejni znaki:		Št. lista:	
Felmérés éve:	2018–2021	Légifényképezés éve:	2019 (RS)
Izmerjeno v letu:		Letalsko snemanje:	2021 (M)
Méretarány:	1:2000	Jóváhagyás éve:	2022
Merilo:		Odobreno v letu:	
Ortofotót készítette:	GURS Ljubljana	Sokszorosította:	Lechner Nonprofit Kft.
Ortofoto izdeldal:	Lechner Nonprofit Kft. Budapest	Tisk:	Budapest





MAGYAR-SZLOVÉN ÁLLAMHATÁR SLOVENSKO-MADŽARSKA DRŽAVNA MEJA		HATÁRTÉRKÉP MEJNI NAČRT	
Határjel:	A442 – A443.3	Térképlap száma:	97
Mejni znaki:		Št. lista:	
Felmérés éve:	2018–2021	Légifényképezés éve:	2019 (RS)
Izmerjeno v letu:		Letalsko snemanje:	2021 (M)
Méretarány:	1:2000	Jóváhagyás éve:	2022
Merilo:		Ódobreno v letu:	
Ortofotót készítette:	GURS Ljubljana	Sokszorosította:	Lechner Nonprofit Kft.
Ortofoto izdela:	Lechner Nonprofit Kft. Budapest	Tisk:	Budapest



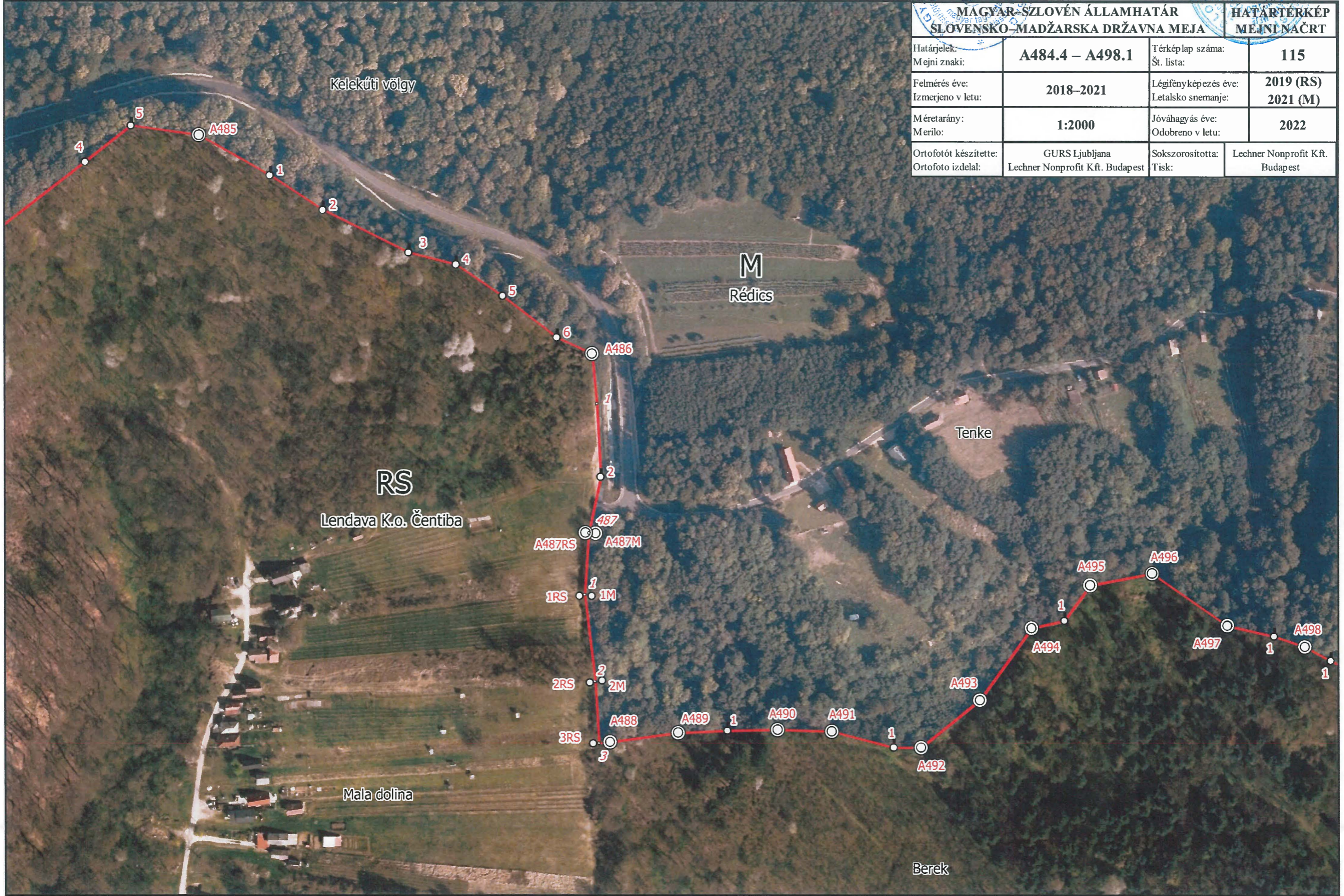


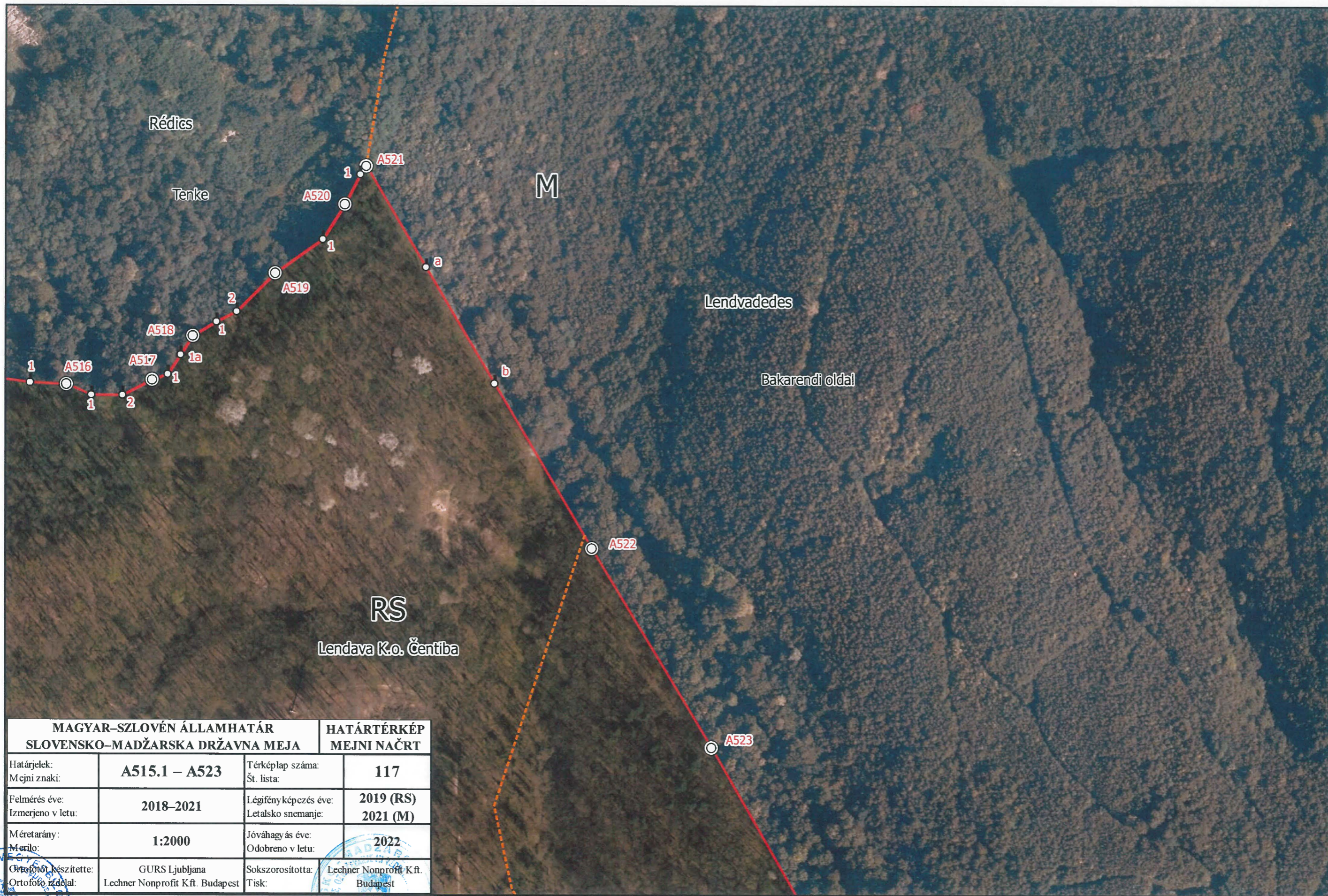
MAGYAR-SZLOVÉN ÁLLAMHATÁR SLOVENSKO-MADŽARSKA DRŽAVNA MEJA		HATÁRTÉRKÉP MEJNI NAČRT	
Határjel:	A479 – A484.5	Térképlap száma:	114
Mejni znaki:		Št. lista:	
Felmérés éve:	2018–2021	Légifényképezés éve:	2019 (RS)
Izmerjeno v letu:		Letalsko snemanje:	2021 (M)
Méretarány:	1:2000	Jóváhagyás éve:	2022
Méret:		Ódobreno v letu:	
Ortofotó készítője:	GURS Ljubljana	Sokszorosította:	Lechner Nonprofit Kft.
Ortofotó zedat:	Lechner Nonprofit Kft. Budapest	Tisk:	Budapest





MAGYAR-SZLOVÉN ÁLLAMHATÁR SLOVENSKO-MADŽARSKA DRŽAVNA MEJA		HATÁRTERKÉP MEJNI NAČRT	
Határjel:	A484.4 – A498.1	Térképlap száma:	115
Mejni znaki:		Št. lista:	
Felmérés éve:	2018–2021	Légi-fényképezés éve:	2019 (RS)
Izmerjeno v letu:		Letalsko snemanje:	2021 (M)
Méretarány:	1:2000	Jóváhagyás éve:	2022
Merilo:		Ódobreno v letu:	
Ortofotót készítette:	GURS Ljubljana	Sokszorosította:	Lechner Nonprofit Kft.
Ortofotó izdela:	Lechner Nonprofit Kft. Budapest	Tisk:	Budapest





MAGYAR–SZLOVÉN ÁLLAMHATÁR SLOVENSKO–MADŽARSKA DRŽAVNA MEJA		HATÁRTÉRKÉP MEJNI NAČRT	
Határjel:	A515.1 – A523	Térképlap száma:	117
Mejni znaki:		Št. lista:	
Felmérés éve:	2018–2021	Légifényképezés éve:	2019 (RS)
Izmerjeno v letu:		Letalsko snemanje:	2021 (M)
Méretarány:	1:2000	Jóváhagyás éve:	2022
Merítő:		Ódobreno v letu:	
Ortofotót készítette:	GURS Ljubljana	Sokszorosította:	Lechner Nonprofit K.ft.
Ortofotó kiadta:	Lechner Nonprofit K.ft. Budapest	Tisk:	Budapest





MAGYAR-SZLOVÉN ÁLLAMHATÁR
SLOVENSKO-MADŽARSKA DRŽAVNA MEJA

HATÁRTÉRKÉP
MEJNI NAČRT

Határjeltek: Mejni znaki:	A546.2 – A562.1	Térkép lap száma: Št. lista:	122
Felmérés éve: Izmerjeno v letu:	2018–2021	Légifényképezés éve: Letalsko snemanje:	2019 (RS) 2021 (M)
Méretarány: Merilo:	1:2000	Jóváhagyás éve: Odobreno v letu:	2022
Ortofotót készítette: Ortofoto izdela:	GURS Ljubljana Lechner Nonprofit Kft. Budapest	Sokszorosította: Tisk:	Lechner Nonprofit Kft. Budapest

